



## 白糖产业链数据跟踪

发布日期：2015 年 12 月 09 日

编辑：

牟启翠

电话：

023-86769728

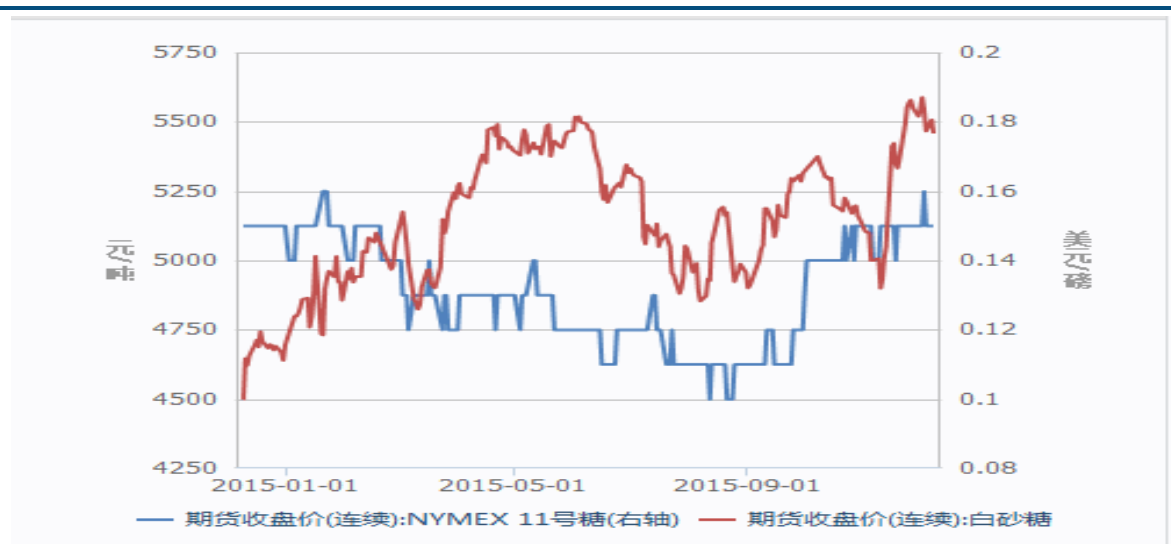
邮箱

mouqicui@csc.com.cn

投资策略	中线：白糖 1605、09 回落调整少量分批建多；套利可卖 01 合约买 05 合约，止损 30 点 短期：白糖 05 合约 5250-5580 区间震荡波段思路。		
产业	白糖贸易商有库存可暂且观望，没有现货贸易商可随行就市购买。		
产销数据	新榨季 11 月制糖量 54.31 吨，（上季同期 49.4 万吨）	止损	白糖套利 30 点
	销糖率 21.64%(上季 26.74%)	糖厂开榨数	开榨 54 家，同比上季持平
重点关注	国内糖厂开榨数及产销数据；印度补贴政策；巴西糖产量及天气影响。		

### 一、白糖价格走势

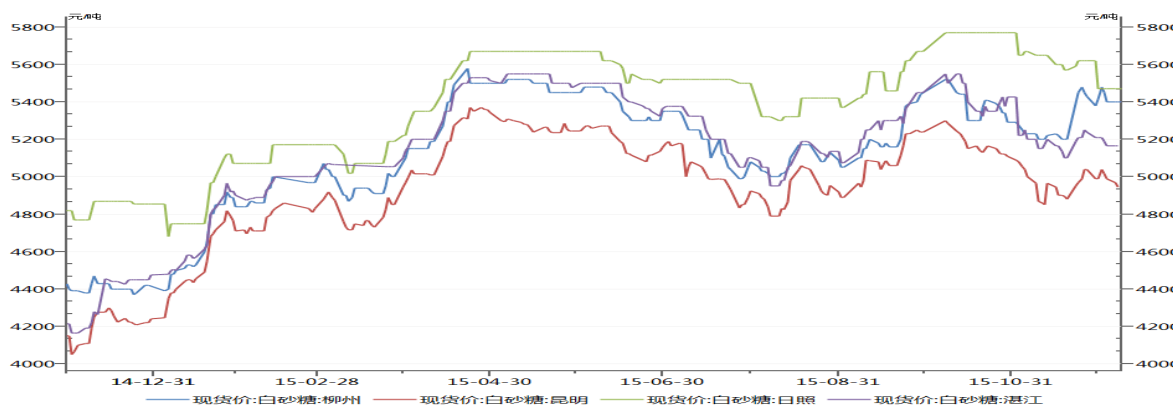
图 1：内外糖期货价格走势



数据来源：wind、中信建投期货

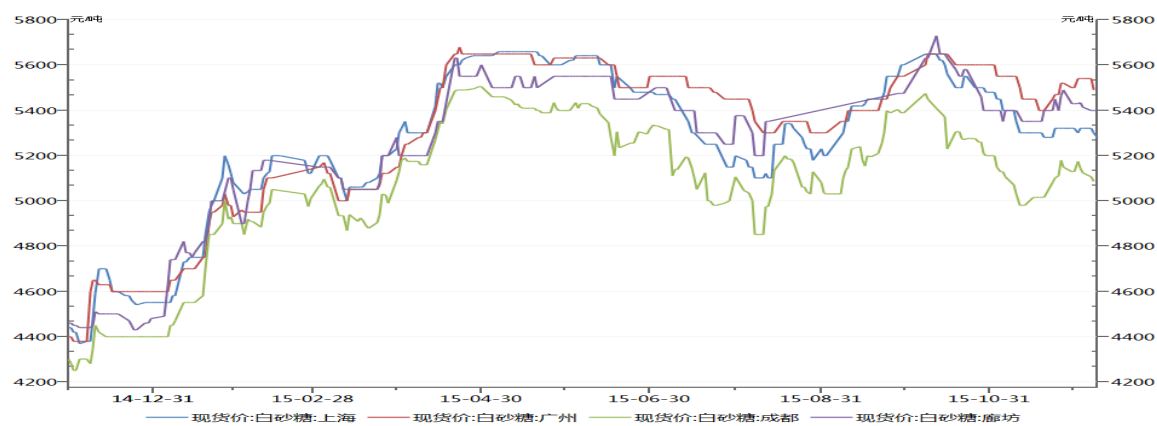


图 2：国内主要产区现货价



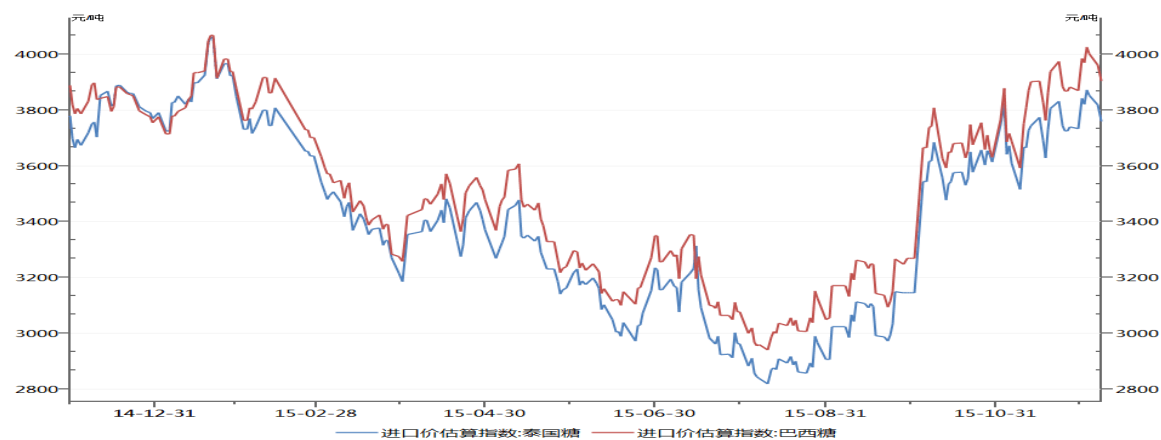
数据来源：wind、中信建投期货

图 3：国内白糖主销区价格走势 元/吨



数据来源：wind、中信建投期货

图 4：泰国巴西进口糖估计价格元/吨



数据来源：wind、中信建投期货

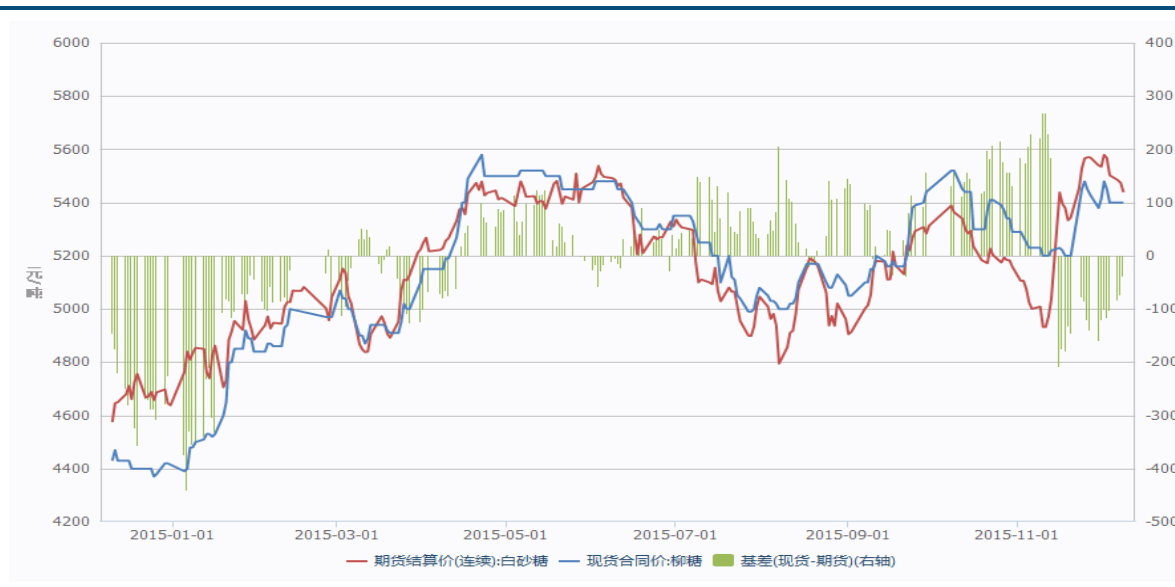
截止 12 月 8 日，国际原糖期货主力合约价格维持高位 14.8-15.8 区间横盘整理；郑糖主力 05 合约未能突



破 5610 重要压力位，短期维持 5480-5600 整理，若破 5480 线短线有望下探支撑，但由于新榨季减产及现货白糖成本价格支撑，郑糖回落空间有限；国内现货白糖产销区价格大多数较上周同期小调 20-80 元/吨，主要是 12 月来国内南方糖厂进入集中开榨期，加上前期进口糖 12 月中旬陆续到，暂时市场供应偏宽松格局将对糖价上行形成打压；进口泰国巴西糖价格仍然有利润，预计国内 1 月份配额发放。

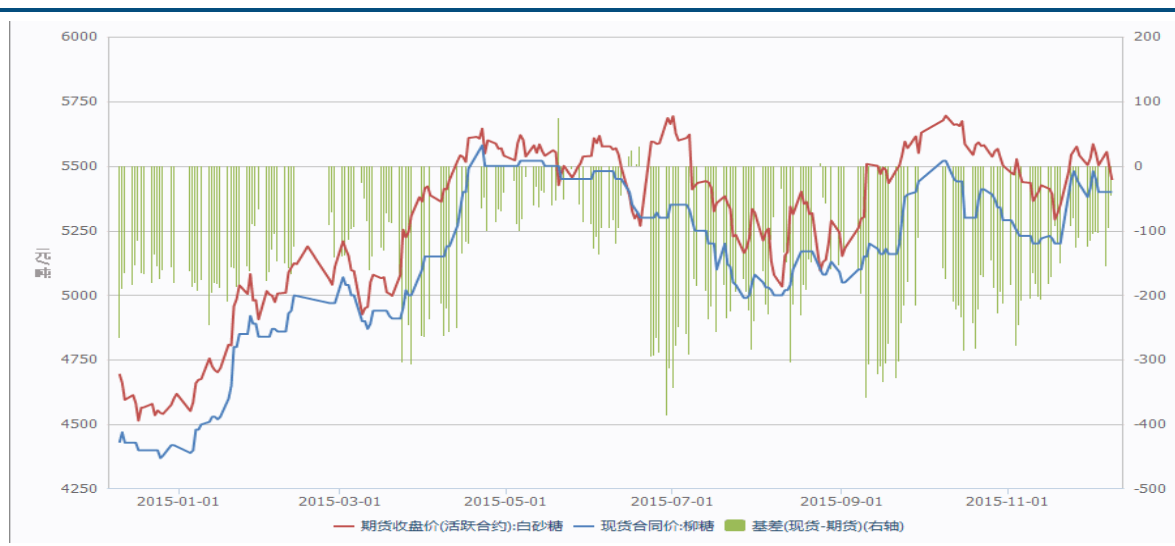
## 二、套利分析

图 5：国内白糖基差（连续合约）



数据来源：wind、中信建投期货

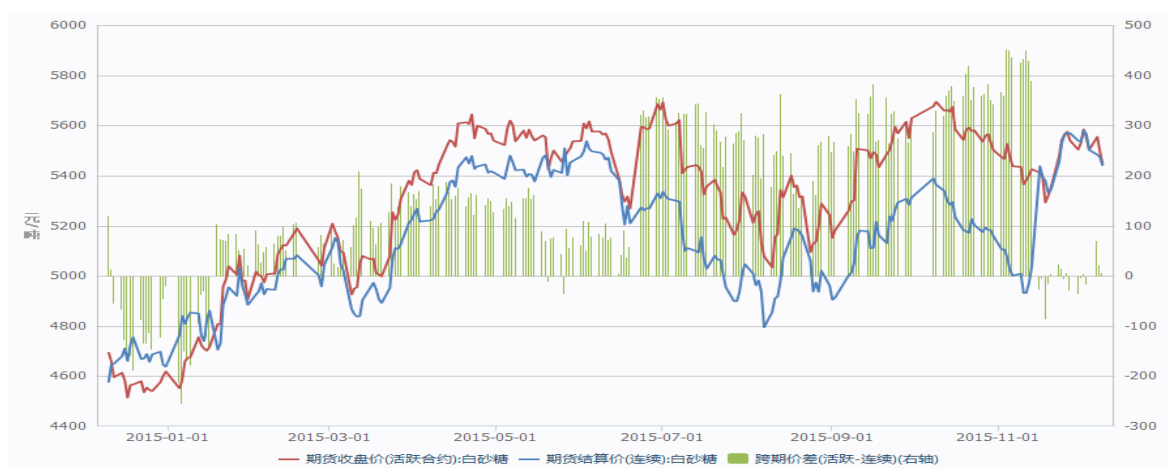
图 6：国内白糖基差（活跃合约）



数据来源：wind、中信建投期货

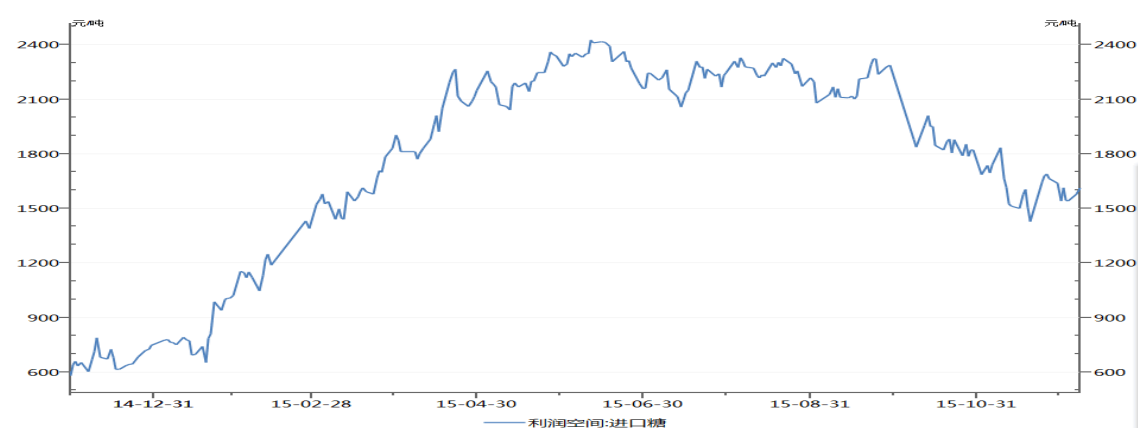


图 7：国内白糖跨期价差



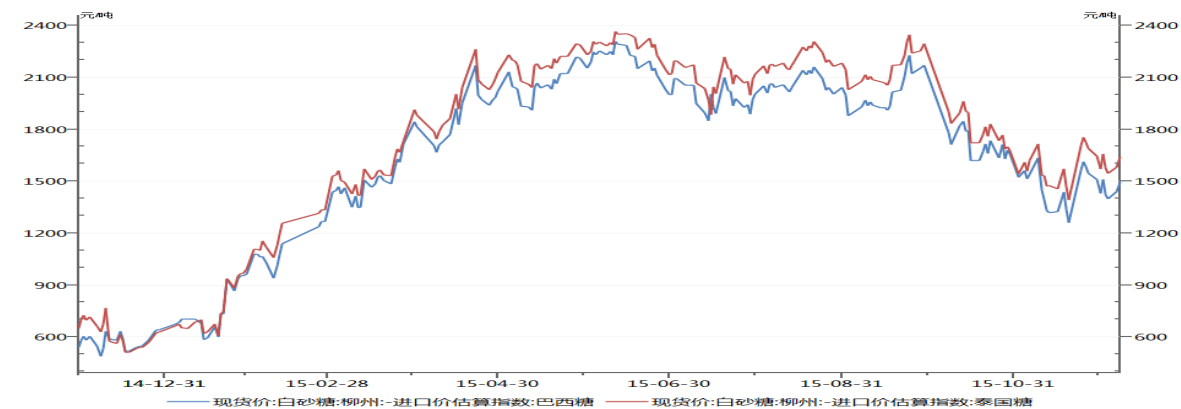
数据来源：wind、中信建投期货

图 8：进口利润空间



数据来源：wind、中信建投期货

图 9：进口巴西、泰国糖利润空间



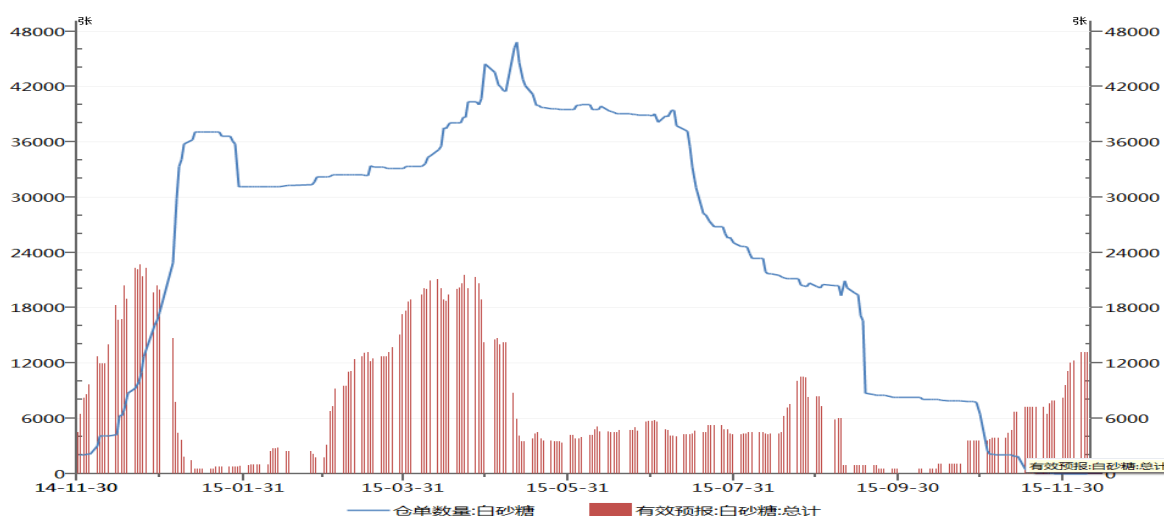
数据来源：wind、中信建投期货



按季节性供应规律，全国糖厂 12 月陆续进入开榨近期糖供应是相对宽松，总体糖呈现出近弱远强格局，目前郑糖活跃合约基差为-95 元/吨，在 2015/16 榨季糖产量减少背景下，基差扩大概率较大。从郑糖合约跨期价差看市场为正向市场，且符合近松远紧的现货市场基本面。从套利角度看，可在跨期价差缩小买入远期卖近期套利操作。目前泰国巴西糖进口利润依然维持在 1400 元/吨以上，虽然利润至 9 月下旬有所回落，主要是国际原糖的反弹，但进口套利利润依然可观。

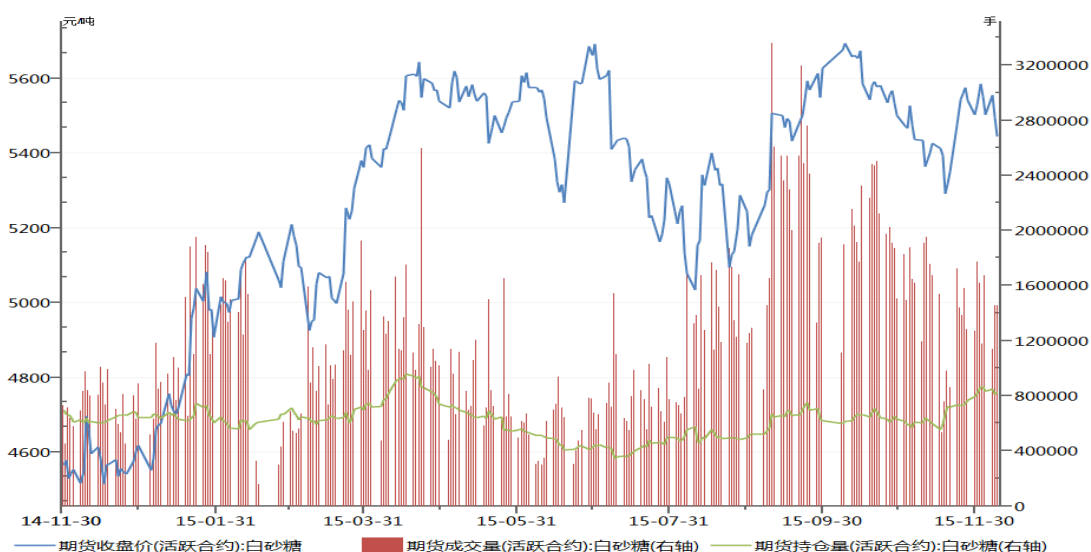
### 三、持仓数据

图 10：郑商所白糖注册仓单及有效预报



数据来源：wind、中信建投期货

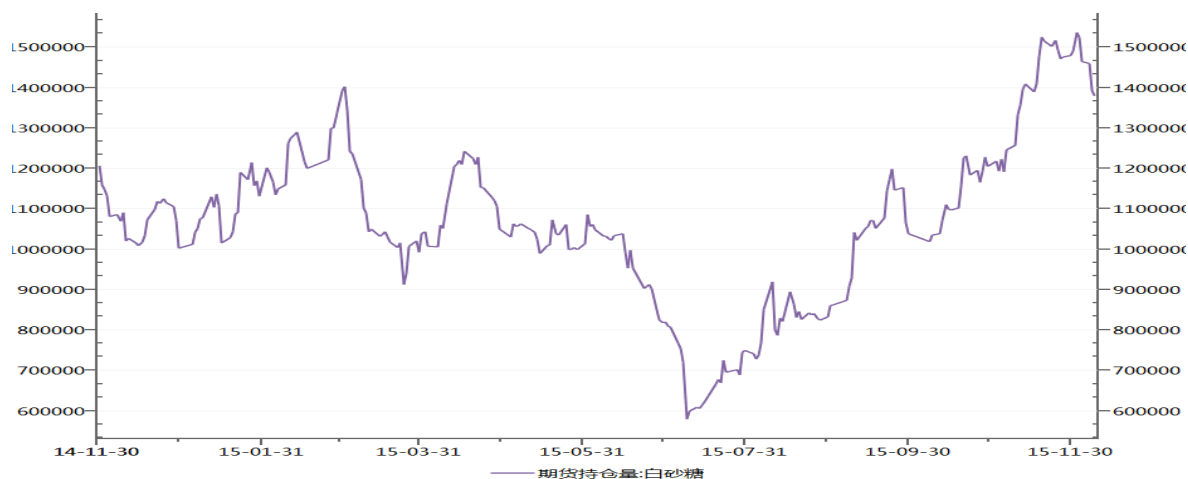
图 11：郑商所白糖持仓量及成交量（活跃合约）



数据来源：wind、中信建投期货

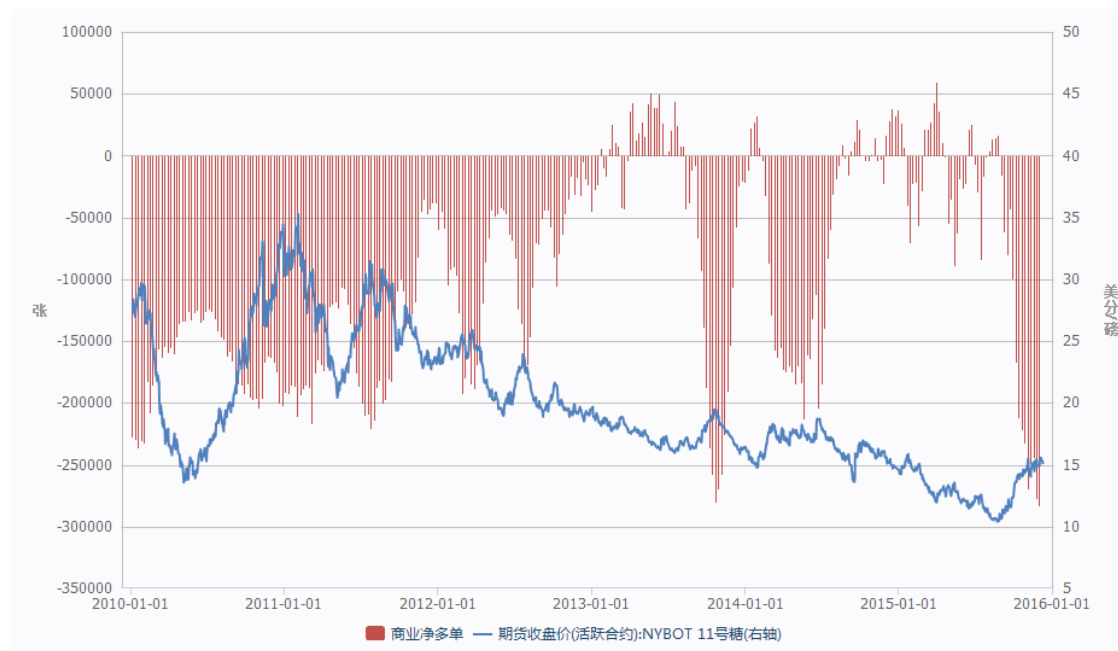


图 12：郑商所白糖持仓量



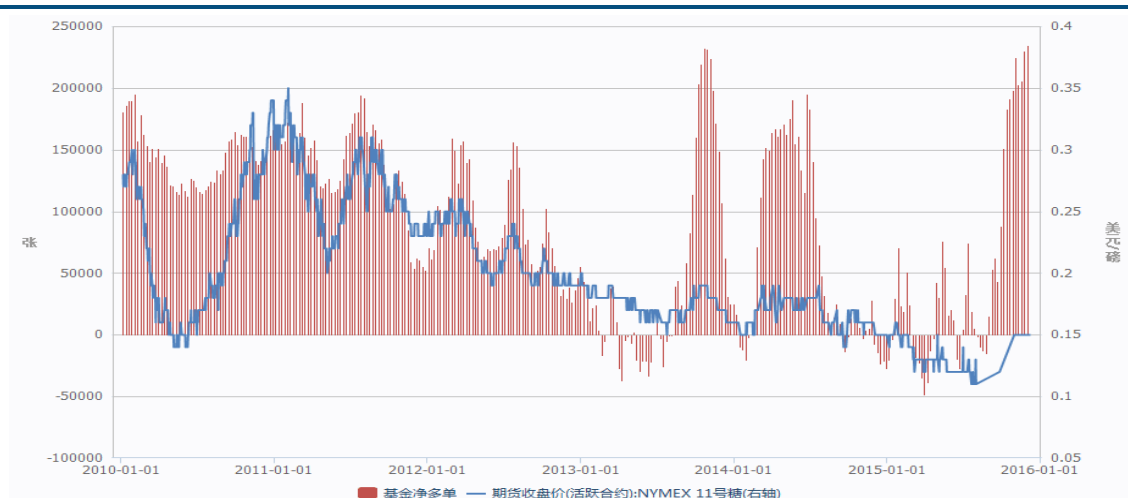
数据来源：wind、中信建投期货

图 13：ICE 白糖期货商业净多单



数据来源：wind、中信建投期货

图 14: ICE 白糖期货基金净多单



数据来源: wind、中信建投期货

从持仓数据看: 截止 12 月 4 日, 郑糖总持仓 1463918 张, 较上周减少 12076 张; 截止 12 月 1 日: 11 号糖商业净多单为-283671 张 (CFTC 期货和期权), 较上周增 6763 张, 11 号糖基金净多单为 234494 张 (CFTC 期货和期权), 较上周增 4633 张。截止 12 月 8 日, 郑交所仓单依然为零, 有效预报为 13111 张, 较上周五增加 888 张。

## 四、最新季产销数据

2015/16 年制糖期全国食糖产销进度					
单位: 万吨、%					
省 区	预计产糖量	截至 2015 年 11 月底累计			备注
		产糖量	销糖量	销糖率	
全国合计	1000	54.31	11.75	21.64	
甘蔗糖小计	915	4.34	0.94	21.66	
广 东	75	0	0	0.00	已开榨 1 家
其中: 湛 江	59	0	0	0.00	已开榨 1 家
广 西	600	4.3	0.9	20.93	已开榨 26 家



云 南	210	0	0	0.00	
海 南	15	0	0	0.00	
其 他	15	0.04	0.04	100.00	已开榨 1 家
甜菜糖小计	85	49.97	10.81	21.63	
黑龙江	1	1.1	0.06	5.45	已全部收榨
新 疆	44	29.3	4.36	14.88	已全部开榨
内蒙古	25	14.1	4.5	31.91	已全部开榨
河 北	9	3.87	1.33	34.37	已全部开榨
其 他	6	1.6	0.56	35.00	已全部开榨

数据来源：中糖协、中信建投期货





## 联系我们

### 中信建投期货总部

重庆市渝中区中山三路107号皇冠大厦11楼

电话：023-86769605

### 上海世纪大道营业部

地址：上海市浦东新区世纪大道 1589 号长泰国际金融大厦 808-811 单元 8 楼 808-811 单元

电话：021-68763048

### 长沙营业部

地址：长沙市芙蓉区五一大道 800 号中隆国际大厦 903 号

电话：0731-82681681

### 南昌营业部

地址：江西南昌市西湖区八一大道 96 号华龙国际大厦 1303-1305

电话：0791-82082701

### 廊坊营业部

地址：河北省廊坊市广阳区金光道 66 号圣泰财富中心 1 号楼 4 层西侧 4010、4012、4013、4015、4017。

电话：0316-2326908

### 漳州营业部

地址：福建省漳州市芗城区南昌路华联商厦七楼

电话：0596-6161566

### 合肥营业部

地址：安徽省合肥市包河区马鞍山路 130 号万达广场 6 号楼 1903、1904、1905 室

电话：0551-2876855

### 西安营业部

地址：西安市高新区科技路 38 号林凯国际大厦 1604, 05 室

电话：029-68500977

### 北京营业部

地址：北京市东城区朝阳门北大街 6 号首创大厦 207 室

电话：010-85282866

### 宁波营业部

地址：浙江省宁波市江东区朝晖路 17 号上海银行大厦 505、506 室. 电话：0574-89071681

### 济南营业部

地址：济南市泺源大街 150 号中信广场 606 室

电话：0531-85180636

### 大连营业部

地址：大连市沙河口区会展路 129 号期货大厦 2904、2905 室

电话：0411-84806305

### 郑州营业部

地址：郑州市未来大道 69 号未来大厦 2211、2205 房

电话：0371-65612356

### 广州营业部

地址：广州市越秀区东风中路 410-412 号时代地产中心 704A、705-06 房

电话：020-28325288

### 重庆龙山一路营业部

地址：重庆市渝北区冉家坝龙山一路扬子江商务中心 10-2

电话：023-88502020

### 成都营业部

地址：成都武侯区科华北路 62 号力宝大厦南楼 1802, 1803

电话：028-62818701

### 深圳营业部

地址：深圳市福田区深南大道和泰然大道交汇处绿景纪元大厦 NEO A 栋 11 楼 I 单元

电话：0755-33378759

### 杭州营业部

地址：杭州庆春路 137 号华都大厦 811, 812

电话：0571-87079379

### 上海漕溪北路营业部

地址：上海市徐汇区漕溪北路 331 号中金国际广场 A 座 9 层 B 室

电话：021-33973869

### 武汉营业部：

地址：武汉市武昌区中北路 108 号兴业银行大厦 3 楼

电话：027-59909521



## 重要声明

本报告中的信息均来源于公开可获得资料，中信建投期货力求准确可靠，但对这些信息的准确性及完整性不做任何保证，据此投资，责任自负。本报告不构成个人投资建议，也没有考虑到个别客户特殊的投资目标、财务状况或需要。客户应考虑本报告中的任何意见或建议是否符合其特定状况。

全国统一客服电话：400-8877-780

网址：[www.cfc108.com](http://www.cfc108.com)