



国债期货早报：窄幅震荡

发布日期：2016年3月16日 分析师：王雪乔 电话：023-86769673 邮箱：wangxueqiao@csc.com.cn

行情综述与操作建议

- 3月15日，5年期、10年期品种先下后上，两大主力合约分别收涨0.015%、0.106%，成交量有所上升。5年期、10年期国债期货主力合约跟踪IRR分别为-0.34%、-1.56%。截至上周央行已连续四周净回笼资金1.57万亿元，接近全部收回春节前投放资金。伴随上周到期高峰正式解除，央行已接近收回春节前投放的巨额流动性，市场资金面无忧，加之此前的公布的宏观经济金融数据不佳，本周货币市场利率将继续下行。
- 操作建议：逢低买入。

表 1：期货行情

合约名称	收盘价	结算价	涨跌	涨跌幅%	成交量	成交量变化	持仓量	持仓量变化
TF1606	100.685	100.665	0.015	0.015	11840	2762	28953	-271
TF1609	100.250	100.230	0.075	0.075	526	80	2794	-94
TF1612	99.910	99.910	0.090	0.090	73	-47	127	23
T1606	99.710	99.700	0.100	0.100	22704	4172	35536	363
T1609	98.925	98.915	0.105	0.106	794	257	5338	48
T1612	98.450	98.420	0.155	0.158	49	-14	86	37

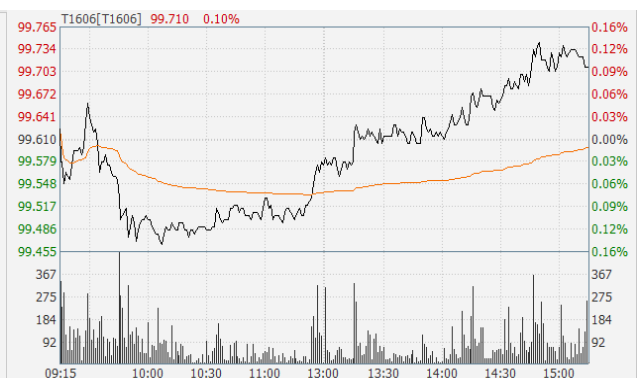
数据来源：WIND，中信建投期货

图 1：5 年期主力合约 TF1606 日内走势



数据来源：WIND，中信建投期货

图 2：10 年期主力合约 T1606 日内走势



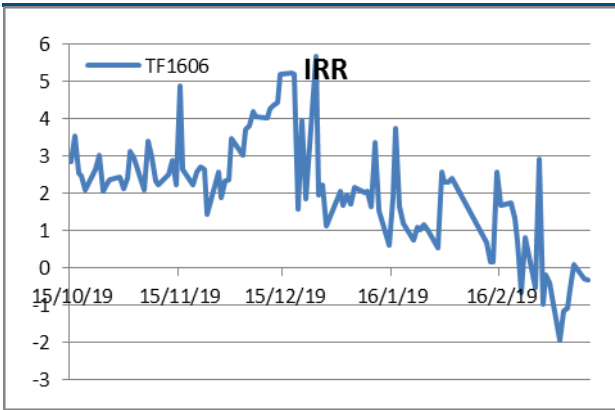
数据来源：WIND，中信建投期货

现货行情与要点提示



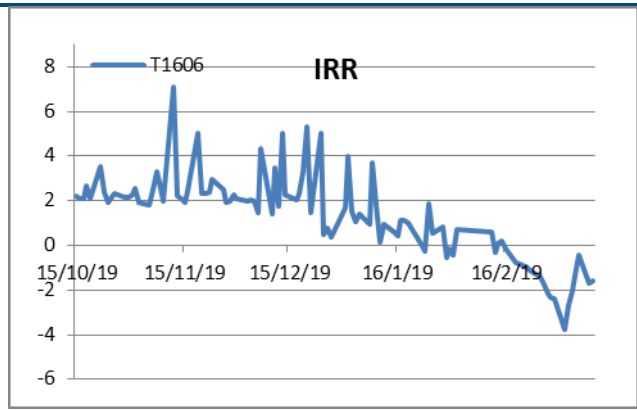
- **要点提示:** 1、央行 3 月 15 日公布, 中资大型银行 (本外币资产总量大于等于 2 万亿元的银行, 包括工行、建行、农行、中行、国开行、交行和邮政储蓄银行) 2 月末人民币贷款 50.3 万亿元人民币, 2 月新增人民币贷款 3300 亿元。2、在岸人民币收跌逾百点, 收报 6.5105, 中间价跌 166 基点, 创两个月来最大跌幅。
- **现货行情:** 5 年期、10 年期国债期货主力合约跟踪 IRR 分别为 -0.34%, -1.56%; 5 年期、10 年期国债到期收益率均有下行。周二现券市场成交活跃, 资金面宽松。央行周二进行 200 亿 7 天期逆回购, 当日有 300 亿逆回购到期, 因此单日净回笼 100 亿。此前周一净回笼 200 亿。截至上周央行已连续四周净回笼资金 1.57 万亿元, 接近全部收回春节前投放资金。市场人士分析称, 伴随上周末到期高峰正式解除, 央行已接近收回春节前投放的巨额流动性, 市场资金面无忧, 加之此前的公布的宏观经济金融数据不佳, 本周货币市场利率将继续下行。

图 3: 5 年期主力合约 TF1606 跟踪 IRR



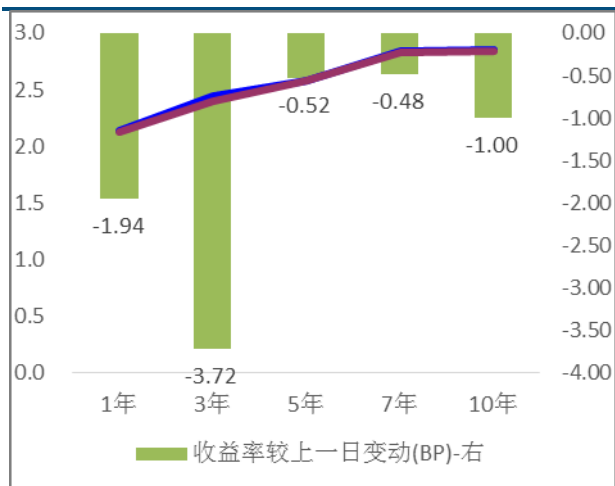
数据来源: WIND, 中信建投期货

图 4: 10 年期主力合约 T1606 跟踪 IRR



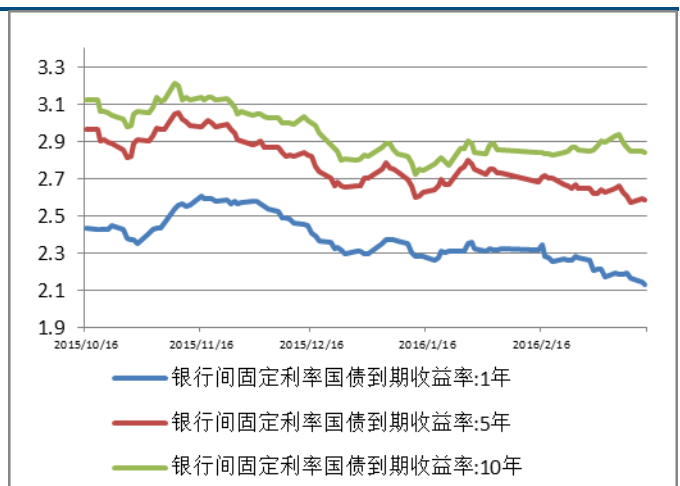
数据来源: WIND, 中信建投期货

图 5: 银行间各关键期限国债到期收益变动



数据来源: WIND, 中信建投期货

图 6: 银行间 1 年期、5 和 10 年期到期收益率走势



数据来源: WIND, 中信建投期货



联系我们

中信建投期货总部

重庆市渝中区中山三路107号皇冠大厦11楼
电话：023-86769605

上海世纪大道营业部

地址：上海市浦东新区世纪大道 1589 号长泰国际金融大厦
808-811 单元 8 楼 808-811 单元
电话：021-68763048

长沙营业部

地址：长沙市芙蓉区五一大道 800 号中隆国际大厦 903 号
电话：0731-82681681

南昌营业部

地址：江西南昌市西湖区八一大道 96 号华龙国际大厦
1303-1305
电话：0791-82082701

廊坊营业部

地址：廊坊市广阳区金光道 66 号圣泰财富中心 1 号楼 4 层
西侧 4010、4012、4013、4015、4017
电话：0316-2326908

漳州营业部

地址：福建省漳州市芗城区南昌路华联商厦七楼
电话：0596-6161566

合肥营业部

地址：安徽省合肥市包河区马鞍山路 130 号万达广场 6 号
楼 1903、1904、1905 室
电话：0551-2876855

西安营业部

地址：西安市高新区科技路 38 号林凯国际大厦 1604, 05 室
电话：029-68500977

北京营业部

地址：北京市东城区朝阳门北大街 6 号首创大厦 207 室
电话：010-85282866

宁波营业部

地址：浙江省宁波市江东区朝晖路 17 号上海银行大厦 505、
506 室
电话：0574-89071681
电话：025-86951881

济南营业部

地址：济南市泺源大街 150 号中信广场 606 室
电话：0531-85180636

大连营业部

地址：大连市沙河口区会展路 129 号期货大厦 2904、2905
室
电话：0411-84806305

郑州营业部

地址：郑州市未来大道 69 号未来大厦 2211、2205 房
电话：0371-65612356

广州营业部

地址：广州市越秀区东风中路 410-412 号时代地产中心
704A、705-06 房
电话：020-28325288

重庆龙山一路营业部

地址：重庆市渝北区冉家坝龙山一路扬子江商务中心 10-2
电话：023-88502020

成都营业部

地址：成都武侯区科华北路 62 号力宝大厦南楼 1802, 1803
电话：028-62818701

深圳营业部

地址：深圳市福田区深南大道和泰然大道交汇处绿景纪
元大厦 NEO A 栋 11 楼 I 单元
电话：0755-33378759

杭州营业部

地址：杭州庆春路 137 号华都大厦 811, 812
电话：0571-87079379

上海漕溪北路营业部

地址：上海市徐汇区漕溪北路 331 号中金国际广场 A 座 9
层 B 室
电话：021-33973869

武汉营业部

地址：武汉市武昌区中北路 108 号兴业银行大厦 3 楼
电话：027-59909521

南京营业部

地址：南京市玄武区黄埔路 2 号黄埔大厦 11 层 D1 座、D2
座



重要声明

本报告中的信息均来源于公开可获得资料，中信建投期货力求准确可靠，但对这些信息的准确性及完整性不做任何保证，据此投资，责任自负。本报告不构成个人投资建议，也没有考虑到个别客户特殊的投资目标、财务状况或需要。客户应考虑本报告中的任何意见或建议是否符合其特定状况。

全国统一客服电话：400-8877-780

网址：www.cfc108.com