



# 鸡蛋期货投资早报

发布日期：2018年05月17日

分析师：田亚雄 魏鑫

电话：023-81157285

投资咨询证书号：Z0012209

策略建议	市场投机	现货偏弱，短期内近月合约承压，操作上观望为主。	
	产业操作	养殖企业可继续逢高沽空非季节性消费高峰期合约（10、11、02、03），继续卖出套保锁定利润。	
基本面分析	蛋鸡存栏	<p>相关数据显示，2018年4月我国在产蛋鸡存栏约为10.90亿只，环比增加1.01%，同比减少3.92%。从鸡龄来看，当前蛋鸡存栏结构逐渐恢复正常，初产蛋鸡增多。</p> <p>2017年上半年补栏极少，补栏高峰集中在8月以后，预计2018年5月之前在产蛋鸡存栏难以大涨。2018年4月育雏鸡补栏量环比增加7.46%，同比增加46.19%，补栏恢复，警惕后期风险。</p>	关注育雏鸡补栏情况、老鸡淘汰节奏
	养殖成本	<p>玉米价格稳定，豆粕价格波动平息，2018年饲料价格整体将有小幅上扬，养殖成本略有提升。</p> <p>蛋鸡苗价格保持稳定，部分地区淘鸡价格有所上涨。</p>	
	现货市场	<p>今日北京主流价格3.25-3.43元/斤，到车增加，价格下跌0.15元/斤；山东曹县到户价3.2元/斤，偏弱整理。各地走货节奏出现减缓趋势，部分地区小幅下调价格。</p> <p>今年前五个月，在产蛋鸡增长速度缓慢，仍未达到11亿只，现货价格仍具备一定支撑；另一方面，鸡蛋需求依旧未见亮点，在猪肉价格的压制下，鸡蛋价格大幅上行仍有阻力。季节性需求走强仍需等待。</p>	
	重点关注	清明节后市场价格回暖引发期货盘面上涨，但后市消费端仍存忧虑。此外猪肉价格同样影响蛋价回升。	
市场行情分析	行情综述	<p>供给方面，在产蛋鸡存栏维持稳定，蛋鸡淘汰节奏有所提升，加上2017年上半年补库不足，导致整体供给仍偏紧张。</p> <p>现货价格维持较好水平，对近月合约支撑良好，在存栏走高的背景下，没有较好交易机会的情况下暂时建议观望为主，亦可继续采用多近空远策略。</p>	谨慎操作，观望为主
		1809合约报收4023元/500千克，上涨2元/500千克。鸡蛋1901合约报收3804元/500千克，下跌7元/500千克。	
	技术分析	1809合约在4100以上争夺后向下突破，下方支撑4000一线，突破支撑可看至前低。	
	资金动向	鸡蛋 1809 合约持仓减 8514 手，1901 合约持仓减 36 手。	



表一：鸡蛋现货价格单位：元/斤

地点	上一交易日价格	前一交易日价格 <sup>1</sup>	涨跌
山东:菏泽	3.23	3.3	-0.07
山西:大同	3.3	3.3	0
山西:运城	3.35	3.35	0
湖北:襄阳	3.4	3.4	0
湖北:黄冈	3.4	3.4	0
湖南:长沙(粉鸡蛋)	3.78	3.78	0
河北:石家庄	3.35	3.35	0
辽宁:朝阳	3.23	3.23	0
北京:大洋路	3.51	3.51	0
广东:东莞	3.7	3.7	0

数据来源: Wind, 中信建投期货

表二：淘汰鸡价格单位：元/斤

地点	上一交易日价格	前一交易日价格	涨跌
山东:菏泽	3.9	3.9	0
山东:临沂	4.1	4.1	0
山东:莱阳	3.8	3.8	0
山西:大同	3.8	3.8	0
山西:运城	3.7	3.7	0
湖北:襄阳	3.5	3.5	0
湖南:长沙	4.1	4.1	0
河北:沧州	3.7	3.7	0
辽宁:朝阳	4.15	4.15	0
内蒙古:赤峰	4.3	4.3	0

数据来源: Wind, 中信建投期货

表三：主力合约基差：元/吨

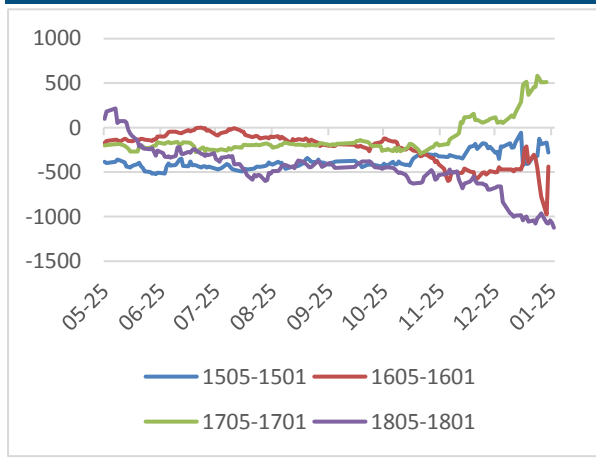
	2018/5/16	2018/5/15
主力基差(大洋路)	(513.00)	(511.00)
主力基差(菏泽)	(793.00)	(721.00)

<sup>1</sup> 周二公布的前日价格为上周五价格



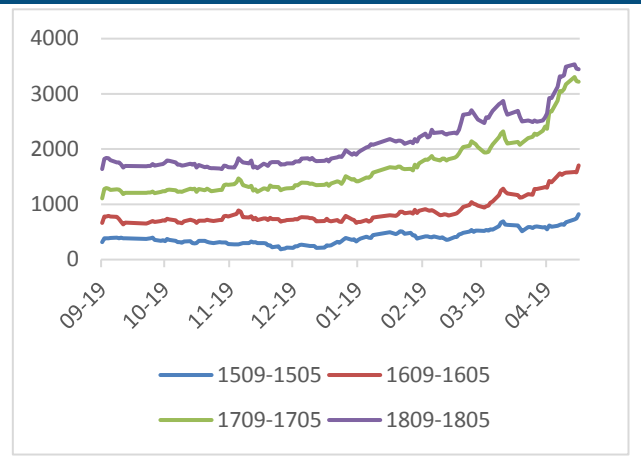
## 跨期价差、比价监测<sup>2</sup>

图 1：鸡蛋 05-01 价差（元/500 千克）



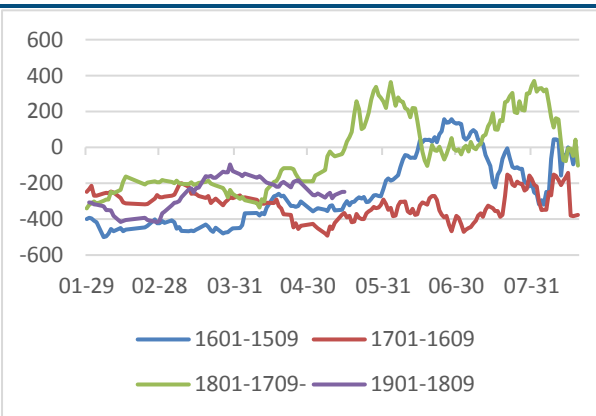
数据来源：Wind，中信建投期货

图 2：鸡蛋 09-05 价差（元/500 千克）



数据来源：Wind，中信建投期货

图 3：鸡蛋 01-09 价差（元/500 千克）



数据来源：Wind，中信建投期货

图 4：苹果 10-05 价差（元/吨）

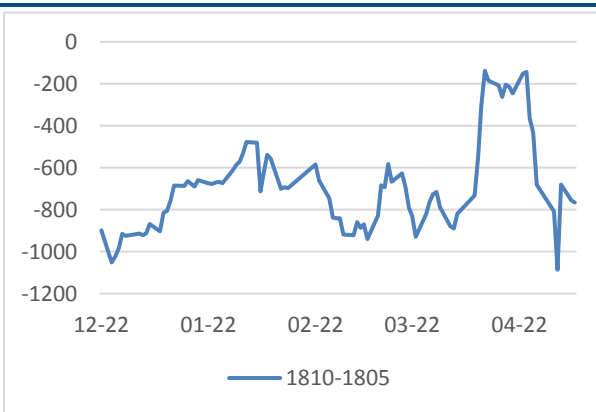
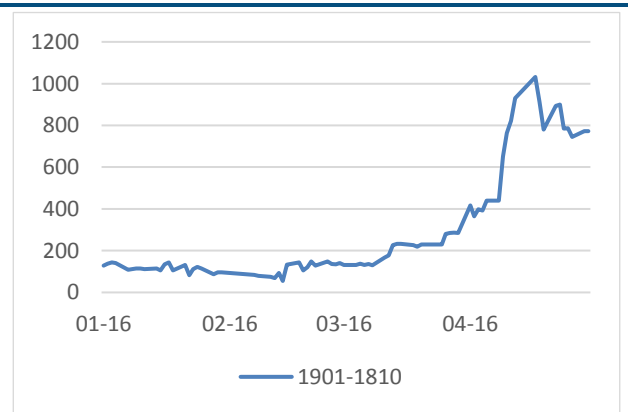


图 5：苹果 01-10 价差（元/吨）



<sup>2</sup> 图表每周一更新

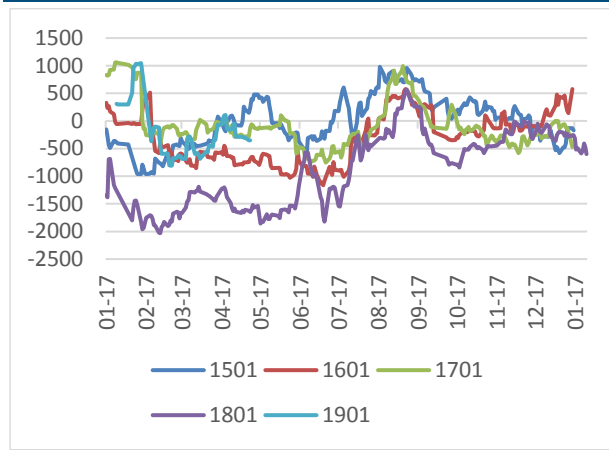


数据来源: Wind, 中信建投期货

数据来源: Wind, 中信建投期货

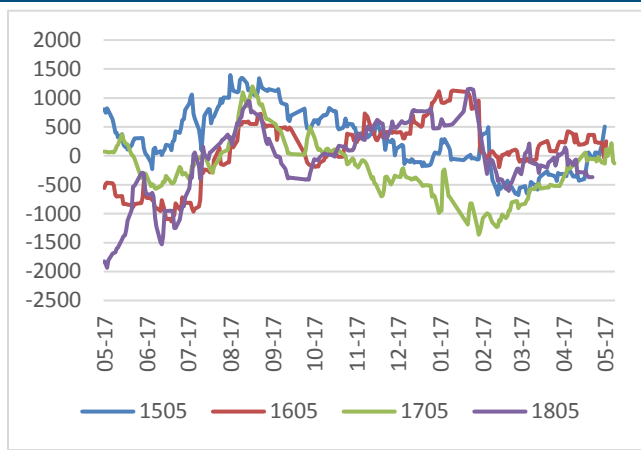
## 基差监测

图 6: 鸡蛋 01 合约基差 (元/吨)



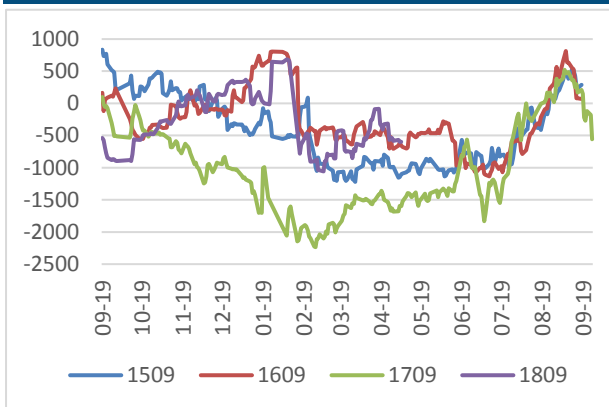
数据来源: Wind, 中信建投期货

图 7: 鸡蛋 05 合约基差 (元/吨)



数据来源: Wind, 中信建投期货

图 8: 鸡蛋 09 合约基差 (元/吨)



数据来源: Wind, 中信建投期货



## 联系我们

### 中信建投期货总部

地址：重庆市渝中区中山三路107号上站大楼平街11-B, 名义层11-A, 8-B4, C

电话：023-86769605

### 上海世纪大道营业部

地址：上海市浦东新区世纪大道 1589 号长泰国际金融大厦 8 楼 808-811 单元

电话：021-68765927

### 长沙营业部

地址：长沙市芙蓉区五一大道 800 号中隆国际大厦 903 号

电话：0731-82681681

### 南昌营业部

地址：南昌市红谷滩新区红谷中大道 998 号绿地中央广场 A1#办公楼-3404 室

电话：0791-82082701

### 廊坊营业部

地址：河北省廊坊市广阳区金光道 66 号圣泰财富中心 1 号楼 4 层西侧 4010、4012、4013、4015、4017

电话：0316-2326908

### 漳州营业部

地址：漳州市龙文区万达写字楼 B 座 1203

电话：0596-6161566

### 西安营业部

地址：陕西省西安市高新区高新路 56 号电信广场裙楼 6 层北侧 6G

电话：029-89384301

### 北京朝阳门北大街营业部

地址：北京市东城区朝阳门北大街 6 号首创大厦 207 室

电话：010-85282866

### 北京北三环西路营业部

地址：北京市海淀区中关村南大街 6 号中电信息大厦 9 层 912

电话：010-82129971

### 武汉营业部

地址：武汉市武昌区中北路 108 号兴业银行大厦 3 楼 318 室

电话：027-59909520

### 杭州营业部

地址：杭州市上城区庆春路 137 号华都大厦 811 室

电话：0571-28056982

### 太原营业部

地址：山西省太原市小店区长治路 103 号阳光国际商务中心 A 座 902 室

电话：0351-8366898

### 济南营业部

地址：济南市泺源大街 150 号中信广场 1018

电话：0531-85180636

### 大连营业部

地址：辽宁省大连市沙河口区会展路 129 号大连国际金融中心 A 座大连期货大厦 2901、2904、2905、2906 室

电话：0411-84806305

### 郑州营业部

地址：郑州市金水区未来大道 69 号未来大厦 2205、2211 室

电话：0371-65612356

### 广州东风中路营业部

地址：广州市越秀区东风中路 410 号时代地产中心 20 层自编 2004-05 房

电话：020-28325302

### 重庆龙山一路营业部

地址：重庆市渝北区龙山街道龙山一路 5 号扬子江商务小区 4 幢 24-1

电话：023-88502030

### 成都营业部

地址：成都武侯区科华北路 62 号力宝大厦南楼 1802, 1803

电话：028-62818708

### 深圳营业部

地址：深圳福田区车公庙 NEO 大厦 A 栋 11 楼 I 单元

电话：0755-33378736

### 上海漕溪北路营业部

地址：上海市徐汇区漕溪北路 331 号中金国际广场 A 座 9 层 B 室

电话：021-33973869

### 南京营业部

地址：南京市玄武区黄埔路 2 号黄埔大厦 11 层 D1 座、D2 座

电话：025-86951881

### 宁波营业部

地址：浙江省宁波市江东区朝晖路 17 号上海银行大厦 5-5, 5-6 室

电话：0574-89071687

### 合肥营业部

地址：安徽省合肥市马鞍山路 130 号万达广场 6 号楼 1903、1904、1905 室

电话：0551-62876855

### 广州黄埔大道营业部

地址：广州市天河区黄埔大道西 100 号富力盈泰广场 B 座 13A06 单元

电话：020-22922100



## 重要声明

本报告中的信息均来源于公开可获得资料，中信建投期货力求准确可靠，但对这些信息的准确性及完整性不做任何保证，据此投资，责任自负。本报告不构成个人投资建议，也没有考虑到个别客户特殊的投资目标、财务状况或需要。客户应考虑本报告中的任何意见或建议是否符合其特定状况。

全国统一客服电话：400-8877-780

网址：[www.cfc108.com](http://www.cfc108.com)