



聚烯烃早报：现货跟进不佳，价格重回震荡格局

发布日期：2018年06月14日 分析师：李彦杰 电话：023-81157340 期货从业资格号：Z0010942

一、基本面数据

	L			PP		
	产品	06-13 均价	涨跌	产品	06-13 均价	涨跌
上游价格	WTI 主力	66.62	+0.26	布伦特主力原	76.55	+0.67
	原油期货	美元/桶	(+0.39%)	油期货	美元/桶	(+0.88%)
	石脑油	645.00	-5.5	石脑油	70.91	-0.61
	CFR 日本	美元/吨	(-0.85%)	FOB 新加坡	美元/桶	(-0.85%)
	乙烯	1260	+25	丙烯	1070	-0
	CFR 东南亚	美元/吨	(+2.03%)	FOB 韩国	美元/吨	(-0.00%)
产业信息	石化名称	停车产能 (万吨/年)	计划安排	石化名称	停车产能 (万吨/年)	计划安排
	燕山石化	16	5.27-5.29	常州富德	30	7.3, 待定
	四川石化	30	4.7-6.14	锦西石化	15	12.28, 待定
	四川石化	30	4.9-6.14	青海盐湖	16	2月, 待定
	中原石化	6	5.10-6.10	神华榆林	30	4.5, 待定
	中天合创	12	5.19-6.10	四川石化	45	4.9, 60天左右
	兰州石化	20	5.21-6.15	大唐多伦	46	4.18, 6.2部分待定
	扬子石化	20	4.23, 待定	镇海炼化	20	5.23, 待定
	兰州石化	6	2013.5.18至今	镇海炼化	30	4.26, 45天左右
	镇海炼化	45	4.27-6.8	中原石化	10	5.11, 40天左右
	吉林石化	57.5	5月初-6.14	华北石化	10	6.1-9.15
	沈阳化工	10	5.3-6月底	辽通化工	31	6月, 待定
	延长中煤	60	5.30-6.29	中天合创	35	5.28, 12天左右
	上海石化	5	5.6-6月底	河北海伟	30	5.29, 待定
	上海石化	5	5.6-6月底	延长中煤	60	5.30, 30天
现货价格	名称	最新价格	涨跌幅	名称	最新价格	涨跌幅
	L1809	9260	-0.86%	PP1809	9335	-0.72%
	L1901	9200	-1.02%	PP1901	9343	-0.78%
	L1905	9155	-0.87%	PP1905	9250	-0.86%
	扬子石化		-0	绍兴三圆		+100
	7042	9600	(-0.00%)	T30S	9400	(+1.08%)
	茂名石化		-0	镇海炼化		0
	7042	9500	(-0.00%)	T30S	9400	(0.00%)



数据来源：大连商品交易所，卓创资讯，隆众资讯，中信建投期货

二、品种点评与策略建议

行情回顾

6月13日，L1809/PP1809 低开低走，分别收于 9260 元/吨和 9335 元/吨，较前一交易日下跌 0.86%和 0.72 %。L1809 持仓排名前 20 的多头增仓 1938 手，空头减仓 2617 手；PP1809 持仓排名前 20 的多头减仓 5393 手，空头减仓 4224 手。

合约	收盘价	涨跌	开盘价	最高价	最低价	成交量	持仓量	持仓增减
L1809	9260	-0.86%	9325	9340	9215	250316	421078	-3752
L1901	9200	-1.02%	9290	9300	9185	35912	106730	4778
PP1809	9335	-0.72%	9321	9395	9302	251444	488138	-20864
PP1901	9343	-0.78%	9373	9400	9315	14128	58554	84

数据来源：Wind，中信建投期货

观点总结

北京时间今日凌晨，美联储宣布将联邦基金利率目标区间上调 25 基点到 1.75%至 2% 的水平。这是美联储今年以来第二次加息，符合市场普遍预期。昨日原油价格上涨，但是，沙特增产概率较大，而且美国上周原油产量再创新高，油价上方压力较大。聚烯烃方面，现货跟进并不明显，市场成交不佳。

投资策略

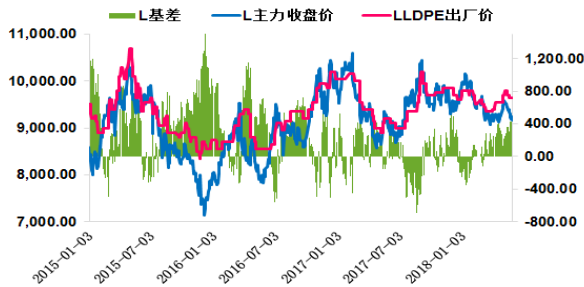
操作上，观望或偏空思路操作。



三、套利跟踪

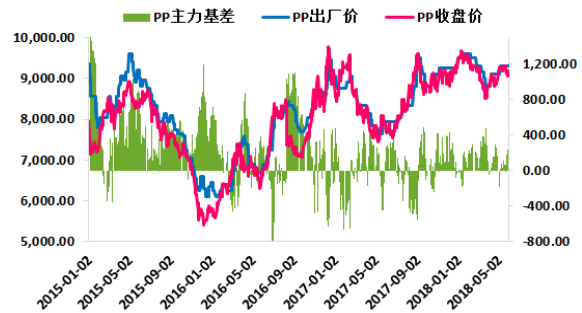
3.1 期现套利

图 1：塑料主力合约期现价差



数据来源：Wind，中信建投期货

图 2：PP 主力合约期现价差

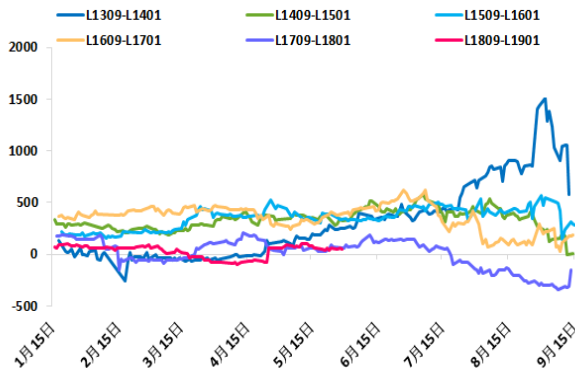


数据来源：Wind，中信建投期货

6月13日，L1809与LLDPE齐鲁石化(7042)出厂价的基差为190元/吨，较前一日走强80元/吨；PP1809与绍兴三圆T30S出厂价基差为65元/吨，较前一日走强88元/吨。

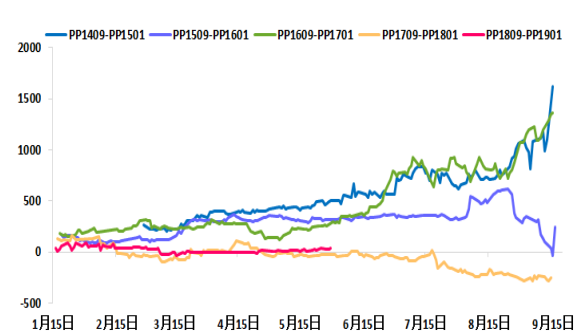
3.2 跨期套利

图 3：塑料 1809 合约与塑料 1901 合约价差



数据来源：Wind，中信建投期货

图 4：PP 1809 合约与 PP 1901 合约价差



数据来源：Wind，中信建投期货

6月13日，L1809与L1901价差为60(+20)元/吨，PP1809与PP1901价差为-8(+5)元/吨。

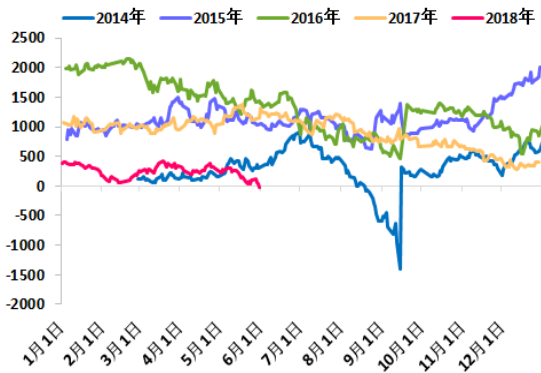
3.3 跨品种套利

6月13日，L1809与PP1809的价差为-75(-38)元/吨，L1901与PP1901的价差为-143



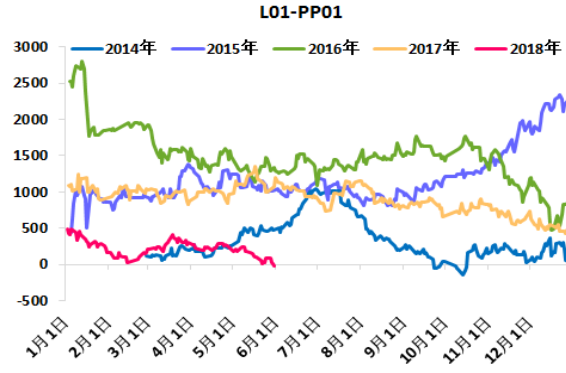
(-53) 元/吨。

图 5: L09 合约与 PP 09 合约价差



数据来源: Wind, 中信建投期货

图 6: L01 合约与 PP 01 合约收盘价及价差



数据来源: Wind, 中信建投期货

四、相关信息

1、美联储今年第二次加息

新华社华盛顿 6 月 13 日电, 美国联邦储备委员会 13 日宣布将联邦基金利率目标区间上调 25 基点到 1.75% 至 2% 的水平。这是美联储今年以来第二次加息, 符合市场普遍预期。

自 2015 年 12 月启动本轮加息周期以来, 美联储已加息 7 次, 并开启缩减资产负债表计划, 以逐步退出金融危机后出台的超宽松货币政策。

2、沙特提出两步走增产计划 试图缩小各国分歧

据彭博报道, 目前沙特正在考虑多种方案, 以便在未来几个月将石油日产量提高 50 万桶至 100 万桶。一项提议设想每天仅增加 50 万桶原油; 另一种想法是, 立即增加 50 万桶, 然后在第四季再次提高类似产量。从目前来看, 沙特正在考虑每天增加约 60 万至 70 万桶原油。



联系我们

中信建投期货总部

地址：重庆市渝中区中山三路107号上站大楼平街11-B，名义层11-A，8-B4, C
电话：023-86769605

上海世纪大道营业部

地址：上海市浦东新区世纪大道1589号长泰国际金融大厦8楼808-811单元
电话：021-68765927

长沙营业部

地址：长沙市芙蓉区五一大道800号中隆国际大厦903号
电话：0731-82681681

南昌营业部

地址：南昌市红谷滩新区红谷中大道998号绿地中央广场A1#办公楼-3404室
电话：0791-82082702

廊坊营业部

地址：河北省廊坊市广阳区金光道66号圣泰财富中心1号楼4层西侧4010、4012、4013、4015、4017
电话：0316-2326908

漳州营业部

地址：漳州市龙文区万达写字楼B座1203
电话：0596-6161588

西安营业部

地址：陕西省西安市高新区高新路56号电信广场裙楼6层北侧6G
电话：029-89384301

北京朝阳门北大街营业部

地址：北京市东城区朝阳门北大街6号首创大厦207室
电话：010-85282866

北京北三环西路营业部

地址：北京市海淀区中关村南大街6号中电信息大厦9层912
电话：010-82129971

武汉营业部

地址：武汉市武昌区中北路108号兴业银行大厦3楼318室
电话：027-59909521

杭州营业部

地址：杭州市上城区庆春路137号华都大厦811室
电话：0571-28056983

太原营业部

地址：山西省太原市小店区长治路103号阳光国际商务中心A座902室
电话：0351-8366898

济南营业部

地址：济南市泺源大街150号中信广场1018
电话：0531-85180636

大连营业部

地址：辽宁省大连市沙河口区会展路129号大连国际金融中心A座大连期货大厦2901、2904、2905、2906室
电话：0411-84806316

郑州营业部

地址：郑州市金水区未来大道69号未来大厦2205、2211室
电话：0371-65612397

广州东风中路营业部

地址：广州市越秀区东风中路410号时代地产中心20层自编2004-05房
电话：020-28325286

重庆龙山一路营业部

地址：重庆市渝北区龙山街道龙山一路5号扬子江商务小区4幢24-1
电话：023-88502020

成都营业部

地址：成都武侯区科华北路62号力宝大厦南楼1802, 1803
电话：028-62818701

深圳营业部

地址：深圳市福田区深南大道和泰然大道交汇处绿景纪元大厦111
电话：0755-33378759

上海漕溪北路营业部

地址：上海市徐汇区漕溪北路331号中金国际广场A座9层B室
电话：021-33973869

南京营业部

地址：南京市玄武区黄埔路2号黄埔大厦11层D1座、D2座
电话：025-86951881

宁波营业部

地址：浙江省宁波市江东区朝晖路17号上海银行大厦5-5、5-6室
电话：0574-89071681

合肥营业部

地址：安徽省合肥市马鞍山路130号万达广场6号楼1903、1904、1905室
电话：0551-2889767

广州黄埔大道营业部

地址：广州市天河区黄埔大道西100号富力盈泰广场B座13A06单元
电话：020-22922102



重要声明

本报告中的信息均来源于公开可获得资料，中信建投期货力求准确可靠，但对这些信息的准确性及完整性不做任何保证，据此投资，责任自负。本报告不构成个人投资建议，也没有考虑到个别客户特殊的投资目标、财务状况或需要。客户应考虑本报告中的任何意见或建议是否符合其特定状况。

全国统一客服电话：400-8877-780

网址：www.cfc108.com