

聚烯烃早报：油价大幅下挫 聚烯烃弱势延续

发布日期：2018年07月12日 分析师：李彦杰 电话：023-81157340 期货从业资格号：Z0010942

一、基本面数据

	L			PP		
	产品	07-11 均价	涨跌	产品	07-11 均价	涨跌
上游 价格	WTI 主力	70.61	-3.50	布伦特主力原	73.98	-4.88
	原油期货	美元/桶	(-4.72%)	油期货	美元/桶	(-2.24%)
	石脑油	666.88	-10.5	石脑油	73.05	-1.08
	CFR 日本	美元/吨	(-1.55%)	FOB 新加坡	美元/桶	(-1.46%)
	乙烯	1270	+0	丙烯	1035	-5
	CFR 东南亚	美元/吨	(+0.00%)	FOB 韩国	美元/吨	(-0.48%)

	停产产能			停产产能		
	石化名称	(万吨/年)	计划安排	石化名称	(万吨/年)	计划安排
产 业 信 息	兰州石化	6	2013.5.18 至今	常州富德	30	
	上海石化	5	5.6, 8月底	锦西石化	15	
	上海石化	5	5.17, 8月底	青海盐湖	16	
	中原石化	6	5.10, 待定	大唐多伦	23	
	宁夏宝丰	30	6.8-7.7	大唐多伦	23	
	上海石化	10	6.10, 8月底	宁波富德	40	
	辽通化工	30	6.10, 一个月	中原石化	10	
	茂名石化	25	6.18-7.3	延长中煤榆林	60	
	上海石化	25	6.20-7.19	兰州石化	5	
	燕山石化	6	6.27-7.2	辽通化工	6	
	独山子石化	30	7.1, 两天	宁夏宝丰	30	
	兰州石化	20	7.1-7.4	辽通化工	25	
	抚顺石化	35	7.2, 五天	四川石化	45	
	扬子石化	8	7.2, 两天	呼和浩特	15	
	燕山石化	6	7.5, 近期	华北石化	10	
				独山子石化	7	

	名称	最新价格	涨跌幅	名称	最新价格	涨跌幅
现 货 价 格	L1809	9235	0.27%	PP1809	9227	0.37%
	L1901	9130	0.11%	PP1901	9198	0.22%
	L1905	9085	0.00%	PP1905	9100	0.04%
	扬子石化	9350	+0	绍兴三圆	9350	+0
	7042		(+0.00%)	T30S		(+0.00%)

茂名石化	9300	-0	镇海炼化	9250	-0
7042		(-0.00%)	T30S		(-0.00%)

数据来源：大连商品交易所，卓创资讯，隆众资讯，中信建投期货

二、品种点评与策略建议

行情回顾

7月11日，L1809/PP1809 震荡上行，分别收于9235元/吨和9227元/吨，较前一交易日上涨0.27%和0.37%。L1809持仓排名前20的多头减仓2875手，空头减仓2733；PP1809持仓排名前20的多头减524仓手，空头增仓756手。

合约	收盘价	涨跌	开盘价	最高价	最低价	成交量	持仓量	持仓增减
L1809	9235	0.27%	9220	9275	9180	202820	342306	-10948
L1901	9130	0.11%	9125	9170	9090	38836	173424	1764
PP1809	9227	0.37%	9197	9264	9150	234036	324804	-5634
PP1901	9198	0.22%	9173	9219	9133	22976	92146	-1072

数据来源：Wind，中信建投期货

观点总结

中美贸易关系的紧张使得市场担忧情绪又有所增加，同时，昨日在利比亚原油出口得到恢复以及石油输出国组织(OPEC)产量上升的影响下，国际油价大幅下跌，在聚烯烃供需面表现不佳的情况下，油价的大幅下挫将进一步带弱聚烯烃价格，将延续震荡偏弱走势。

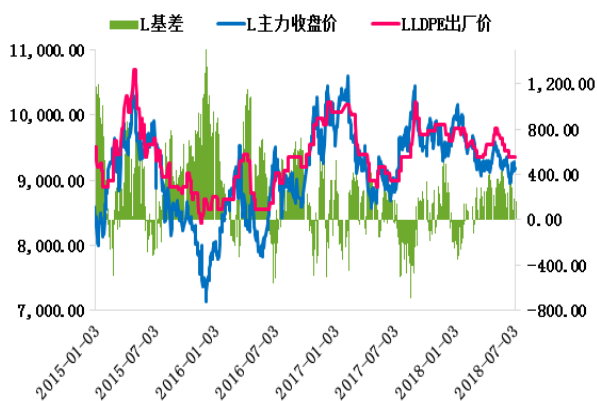
投资策略

操作上，观望或震荡偏空思路操作；已有空单可适当下调止损点位。

三、套利跟踪

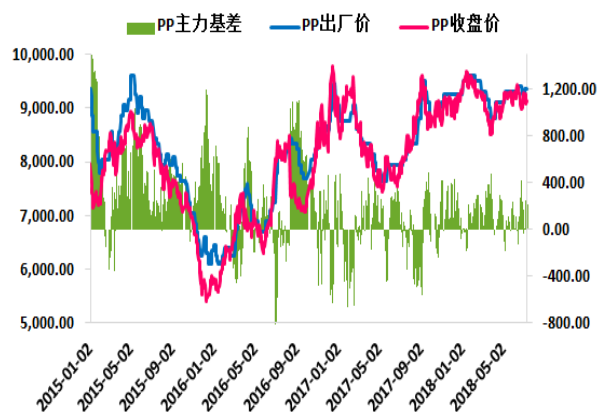
3.1 期现套利

图 1：塑料主力合约期现价差



数据来源：Wind，中信建投期货

图 2：PP 主力合约期现价差

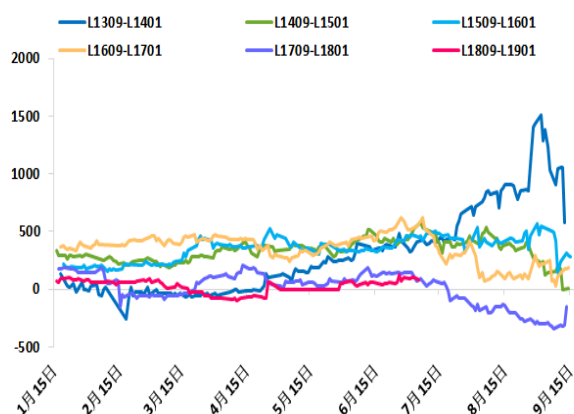


数据来源：Wind，中信建投期货

7月11日，L1809与LLDPE齐鲁石化（7042）出厂价的基差为115元/吨，较前一日走强20元/吨；PP1809与绍兴三圆T30S出厂价基差为123元/吨，较前一日走强2元/吨。

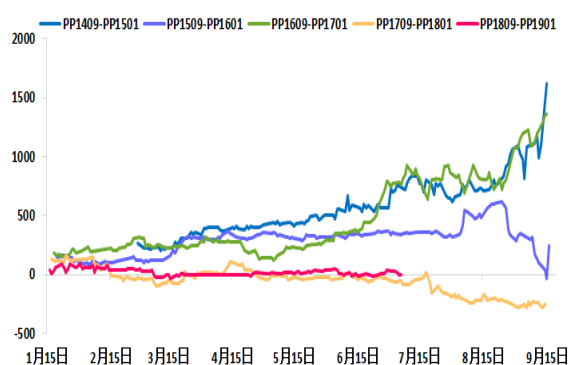
3.2 跨期套利

图 3：塑料 1809 合约与塑料 1901 合约价差



数据来源：Wind，中信建投期货

图 4：PP 1809 合约与 PP 1901 合约价差



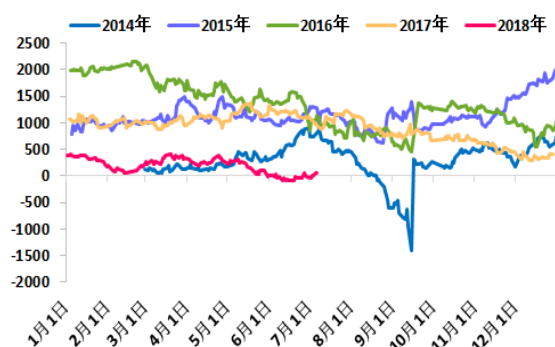
数据来源：Wind，中信建投期货

7月11日，L1809与L1901价差为105(+0)元/吨，PP1809与PP1901价差为29(+17)元/吨。

3.3 跨品种套利

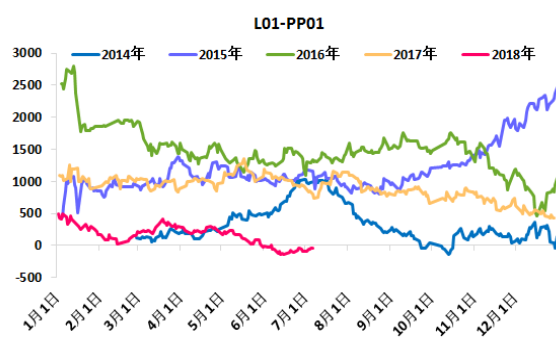
7月11日，L1809与PP1809的价差为8（-18）元/吨，L1901与PP1901的价差为-68（-1）元/吨。

图 5: L09 合约与 PP 09 合约价差



数据来源: Wind, 中信建投期货

图 6: L01 合约与 PP 01 合约收盘价及价差



数据来源: Wind, 中信建投期货

四、相关信息

1、商务部就美方公布拟对我 2000 亿美元输美产品加征关税清单发表谈话

据新华社 11 日消息，商务部新闻发言人就美方公布拟对我 2000 亿美元输美产品加征关税清单发表谈话称，美方以加速升级的方式公布征税清单，是完全不可接受的，我们对此表示严正抗议。美方的行为正在伤害中国，伤害全世界，也正在伤害其自身，这种失去理性的行为是不得人心的。

中方对美方的行为感到震惊，为了维护国家核心利益和人民根本利益，中国政府将一如既往，不得不作出必要反制。与此同时，我们呼吁国际社会共同努力，共同维护自由贸易规则和多边贸易体制，共同反对贸易霸凌主义。与此同时，我们将立即就美方的单边主义行为向世界贸易组织追加起诉。

2、OPEC 月报：预计 2019 年 OPEC 以外产油国供应增幅将是五年来最大

北京时间 7 月 11 日周三晚间，OPEC 发布月报预计，OPEC 以外产油国 2019 年将提供足够多的石油产量来满足需求增长，2019 年 OPEC 以外产油国石油供应增幅将是五年来最大，OPEC 还预计，2019 年全球石油需求增长 145 万桶/日，较今年预期下跌 20 万桶/日。

联系我们

中信建投期货总部

地址：重庆市渝中区中山三路107号上站大楼平街11-B，名义层11-A，8-B4, C
电话：023-86769605

上海世纪大道营业部

地址：上海市浦东新区世纪大道1589号长泰国际金融大厦8楼808-811单元
电话：021-68765927

长沙营业部

地址：长沙市芙蓉区五一大道800号中隆国际大厦903号
电话：0731-82681681

南昌营业部

地址：南昌市红谷滩新区红谷中大道998号绿地中央广场A1#办公楼-3404室
电话：0791-82082702

廊坊营业部

地址：河北省廊坊市广阳区金光道66号圣泰财富中心1号楼4层西侧4010、4012、4013、4015、4017
电话：0316-2326908

漳州营业部

地址：漳州市龙文区万达写字楼B座1203
电话：0596-6161588

西安营业部

地址：陕西省西安市高新区高新路56号电信广场裙楼6层北侧6G
电话：029-89384301

北京朝阳门北大街营业部

地址：北京市东城区朝阳门北大街6号首创大厦207室
电话：010-85282866

北京北三环西路营业部

地址：北京市海淀区中关村南大街6号中电信息大厦9层912
电话：010-82129971

武汉营业部

地址：武汉市武昌区中北路108号兴业银行大厦3楼318室
电话：027-59909521

杭州营业部

地址：杭州市上城区庆春路137号华都大厦811室
电话：0571-28056983

太原营业部

地址：山西省太原市小店区长治路103号阳光国际商务中心A座902室
电话：0351-8366898

济南营业部

地址：济南市泺源大街150号中信广场1018
电话：0531-85180636

大连营业部

地址：辽宁省大连市沙河口区会展路129号大连国际金融中心A座大连期货大厦2901、2904、2905、2906室
电话：0411-84806316

郑州营业部

地址：郑州市金水区未来大道69号未来大厦2205、2211室
电话：0371-65612397

广州东风中路营业部

地址：广州市越秀区东风中路410号时代地产中心20层自编2004-05房
电话：020-28325286

重庆龙山一路营业部

地址：重庆市渝北区龙山街道龙山一路5号扬子江商务小区4幢24-1
电话：023-88502020

成都营业部

地址：成都武侯区科华北路62号力宝大厦南楼1802, 1803
电话：028-62818701

深圳营业部

地址：深圳市福田区深南大道和泰然大道交汇处绿景纪元大厦111
电话：0755-33378759

上海漕溪北路营业部

地址：上海市徐汇区漕溪北路331号中金国际广场A座9层B室
电话：021-33973869

南京营业部

地址：南京市玄武区黄埔路2号黄埔大厦11层D1座、D2座
电话：025-86951881

宁波营业部

地址：浙江省宁波市江东区朝晖路17号上海银行大厦5-5, 5-6室
电话：0574-89071681

合肥营业部

地址：安徽省合肥市马鞍山路130号万达广场6号楼1903、1904、1905室
电话：0551-2889767

广州黄埔大道营业部

地址：广州市天河区黄埔大道西100号富力盈泰广场B座13A06单元
电话：020-22922102

重要声明

本报告中的信息均来源于公开可获得资料，中信建投期货力求准确可靠，但对这些信息的准确性及完整性不做任何保证，据此投资，责任自负。本报告不构成个人投资建议，也没有考虑到个别客户特殊的投资目标、财务状况或需要。客户应考虑本报告中的任何意见或建议是否符合其特定状况。

全国统一客服电话：400-8877-780

网址：www.cfc108.com