

聚烯烃早报：上下空间受限 聚烯烃暂且观望

发布日期：2018年10月19日 分析师：李彦杰 电话：023-81157340 期货从业资格号：Z0010942

一、基本面数据

	L			PP		
	产品	10-18 均价	涨跌	产品	10-18 均价	涨跌
上游价格	WTI 主力	68.65	-1.1	布伦特主力原	79.29	-0.76
	原油期货	美元/桶	(-1.6%)	油期货	美元/桶	(-0.9%)
	石脑油	675.25	-22.38	石脑油	73.20	-2.5
	CFR 日本	美元/吨	(-3.21%)	FOB 新加坡	美元/桶	(-3.3%)
	乙烯	1010	0	丙烯	1135	0
	CFR 东南亚	美元/吨	(0.00%)	FOB 韩国	美元/吨	(0.00%)
产业信息	石化名称	停车产能 (万吨/年)	计划安排	石化名称	停车产能 (万吨/年)	计划安排
	兰州石化	全密度装置 6	2013.5.18 至今	常州富德	30	2017.7.3, 待定
	吉林石化	HDPE 装置 30	9.28, 近期将开	青海盐湖	16	3.1, 十月中旬
	上海石化	1PE 装置 10	9.30, 开车待定	大唐多伦	46	4.18, 待定
	上海赛科	HDPE 装置 30	10.8-11.28	华北石化	10	7.1, 2个半月
	上海赛科	LLDPE 装置 30	10.8-11.28	庆阳石化	10	9.20, 约45天
	茂名石化	LDPE 25	10.14, 待定	河北海伟	30	10.2, 待定
				绍兴三圆	30	10.3-10.15
				华东某合资企业	25	10.6-11.6
				台塑宁波	45	10.10, 停20天
			大连西太	10	10.17, 2天	
现货价格	名称	最新价格	涨跌幅	名称	最新价格	涨跌幅
	L1901	9415	0.21%	PP1901	10218	0.32%
	L1905	9170	0.22%	PP1905	9732	0.13%
	L1909	9090	0.00%	PP1909	9528	0.25%
	扬子石化		0	绍兴三圆		0
	7042	9900	(0.00%)	T30S	11150	(0.00%)
	茂名石化		-100	镇海炼化		+0
	7042	9800	(-1.01%)	T30S	11000	(+0.00%)

数据来源：大连商品交易所，卓创资讯，隆众资讯，中信建投期货

二、品种点评与策略建议

行情回顾

10月18日，L1901/PP1901 合约低开震荡收高，分别收于 9415 元/吨和 10218 元/吨，较前一交易日上涨 0.21%和 0.32%。L1901 持仓排名前 20 的多头减仓 5083 手，空头减仓 8640 手；PP1901 持仓排名前 20 的多头增仓 17771 手，空头增仓 2954 手。

合约	收盘价	涨跌	开盘价	最高价	最低价	成交量	持仓量	持仓增减
L1901	9415	0.21%	9350	9425	9330	199380	311330	-20294
L1905	9170	0.22%	9135	9180	9100	28350	91474	4204
PP1901	10218	0.32%	10100	10240	10070	512140	494154	25678
PP1905	9732	0.13%	9630	9761	9606	19900	70468	2170

数据来源：Wind，中信建投期货

观点总结

欧佩克和国际能源署下调全球石油需求预测，美元增强，全球主要股市下跌，多重利空致使油价继续下跌，布伦特原油期货四周以来首次跌破每桶 80 美元。原油走跌对下游聚烯烃形成一定利空影响。PE 装置检修少，下游农膜开工继续提升，供需双增情况下，短期期价或延续震荡走势，但四季度供给将会维持高位，而旺季过后需求将减弱，因此中期来看，PE 下行概率较大。PP 开工率以及拉丝比例继续提升，供给偏紧状态将逐步得到缓解，目前下游暂无明显亮点，PP 上行乏力。但基差偏大，期价暂存支撑，不过近期石化出厂价有所松动，若现货持续下行收复基差，PP 期价后期偏弱运行概率较大。建议继续关注原油走势、聚烯烃库存以及下游需求情况。

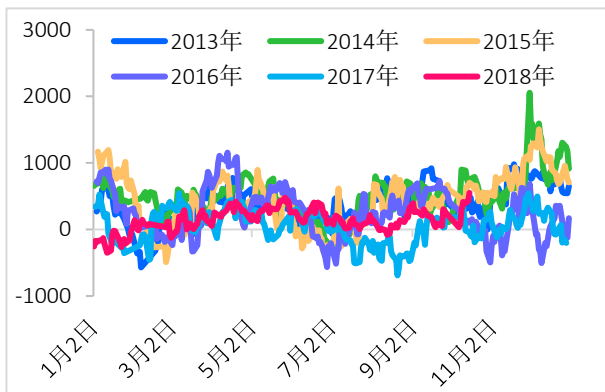
投资策略

操作上，L1901/PP1901 未入场者暂且观望。

三、套利跟踪

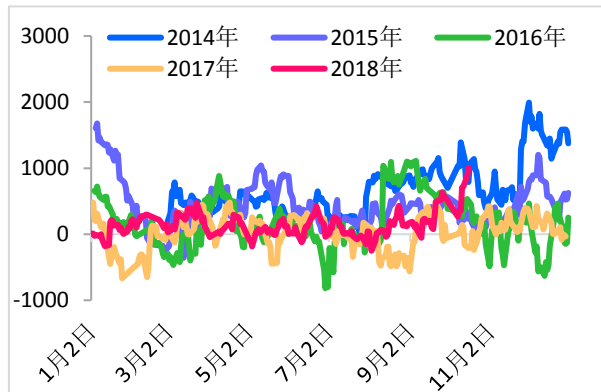
3.1 期现套利

图 1：塑料主力合约期现价差



数据来源：Wind，中信建投期货

图 2：PP 主力合约期现价差

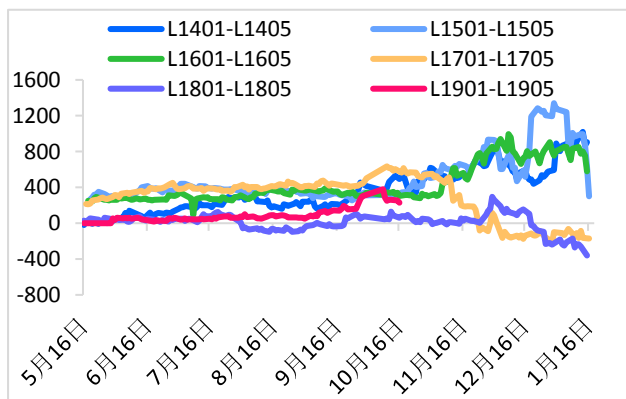


数据来源：Wind，中信建投期货

10月18日，L1901与LLDPE齐鲁石化（7042）出厂价的基差为435（-30）元/吨；PP1901与绍兴三圆T30S出厂价基差为984（-52）元/吨。

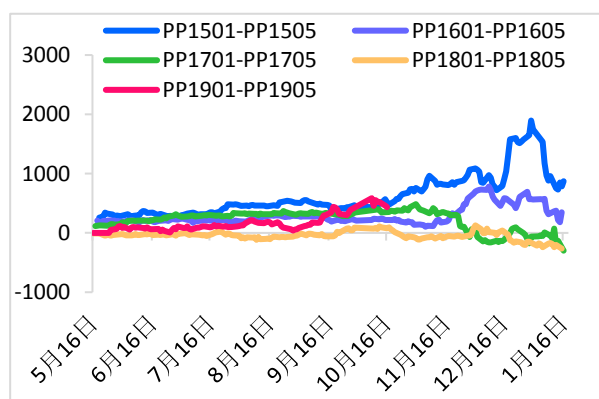
3.2 跨期套利

图 3：塑料 1901 合约与塑料 1905 合约价差



数据来源：Wind，中信建投期货

图 4：PP 1901 合约与 PP 1905 合约价差



数据来源：Wind，中信建投期货

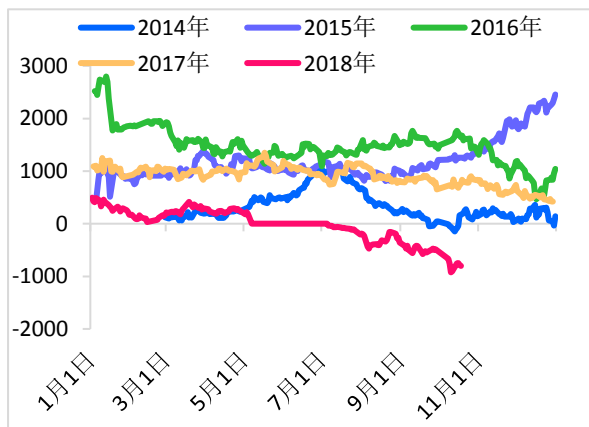
10月18日，L1901与L1905价差为245（+25）元/吨，PP1901与PP1905价差为486（+20）元/吨。

3.3 跨品种套利

10月18日，L1901与PP1901的价差为-803（-22）元/吨，L1905与PP1905的价差

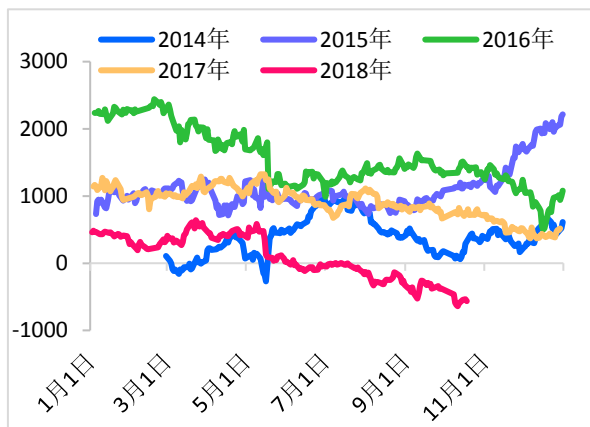
为-562（-27）元/吨。

图 5：L01 合约与 PP 01 合约价差



数据来源：Wind，中信建投期货

图 6：L05 合约与 PP 05 合约价差



数据来源：Wind，中信建投期货

四、相关信息

1、中国 9 月外汇占款减少约 1200 亿元

中国 9 月外汇占款余额减少 1193.95 亿元人民币，至 21.4 万亿元，降幅较上月的 23.95 亿元明显扩大，创近两年最大降幅。

联系我们

中信建投期货总部

地址：重庆市渝中区中山三路107号上站大楼平街11-B，名义层11-A，8-B4, C

电话：023-86769605

上海世纪大道营业部

地址：上海市浦东新区世纪大道1589号长泰国际金融大厦8楼08-11单元

电话：021-68765927

长沙营业部

地址：长沙市芙蓉区五一大道800号中隆国际大厦903

电话：0731-82681681

南昌营业部

地址：南昌市红谷滩新区红谷中大道998号绿地中央广场A1#办公楼-3404室

电话：0791-82082702

廊坊营业部

地址：廊坊市广阳区金光道66号圣泰财富中心1号楼4层西侧4010、4012、4013、4015、4017

电话：0316-2326908

漳州营业部

地址：漳州市龙文区九龙江大道以东漳州碧湖万达广场A2地块9幢1203号

电话：0596-6161588

西安营业部

地址：西安市高新区高新路56号电信广场裙楼6层北侧6G

电话：029-89384301

北京朝阳门北大街营业部

地址：北京市东城区朝阳门北大街6号首创大厦207室

电话：010-85282866

北京北三环西路营业部

地址：北京市海淀区中关村南大街6号9层912

电话：010-82129971

武汉营业部

地址：武汉市武昌区中北路108号兴业银行大厦3楼

电话：027-59909521

杭州营业部

地址：杭州市上城区庆春路137号华都大厦811、812室

电话：0571-28056983

太原营业部

地址：太原市小店区长治路103号阳光国际商务中心A座902室

电话：0351-8366898

济南营业部

地址：济南市历下区泺源大街150号中信广场A座十层1016、1018、1020室

电话：0531-85180636

大连营业部

地址：大连市沙河口区会展路129号大连国际金融中心A座大连期货大厦

2901、2904、2905、2906室

电话：0411-84806316

郑州营业部

地址：郑州市未来大道69号未来大厦2205、2211、1910房

电话：0371-65612397

广州东风中路营业部

地址：广州市越秀区东风中路410号时代地产中心20层自编2004-05房

电话：020-28325286

重庆龙山一路营业部

地址：重庆市渝北区龙山街道龙山一路5号扬子江商务小区4幢24-1

电话：023-88502020

成都营业部

地址：成都市武侯区科华北路62号（力宝大厦）1栋2单元18层2、3号

电话：028-62818701

深圳营业部

地址：深圳市福田区深南大道和泰然大道交汇处绿景纪元大厦11I

电话：0755-33378759

上海徐汇营业部

地址：上海市徐汇区斜土路2899甲号1幢1601室

电话：021-64040178

南京营业部

地址：南京市黄埔路2号黄埔大厦11层D1、D2座

电话：025-86951881

宁波营业部

地址：浙江省宁波市江东区朝晖路17号

电话：0574-89071681

合肥营业部

地址：合肥市包河区马鞍山路130号万达广场C区6幢1903、1904、1905室

电话：0551-2889767

广州黄埔大道营业部

地址：广州市天河区黄埔大道西100号富力盈泰大厦B座1406

电话：020-22922102

上海浦东营业部

地址：上海自由贸易试验区世纪大道1777号3楼F1室

电话：021-68597013

重要声明

本报告中的信息均来源于公开可获得资料，中信建投期货力求准确可靠，但对这些信息的准确性及完整性不做任何保证，据此投资，责任自负。本报告不构成个人投资建议，也没有考虑到个别客户特殊的投资目标、财务状况或需要。客户应考虑本报告中的任何意见或建议是否符合其特定状况。

全国统一客服电话：400-8877-780

网址：www.cfc108.com