



动力煤：负基差压制盘面上涨

日期：2020年5月22日

分析师：赵永均

电话：023-81157296

期货投资咨询号：Z0014584

➤ 总体观点：

尽管当下供应有收紧预期，但是随着煤矿检修结束，产量将快速恢复。另外，随着丰水季的到来，水电的替代性将会增强，电煤需求将放缓。最后，当前现货处于大幅贴水的状态，低基差下期货存在高估的可能，后期期货回落向下修复基差的可能性较大。因此，我们判断，动力煤继续下行的概率较大。

➤ 操作建议：

ZC2009 合约建议短空为主，参考以5元/吨的回撤作为动态止损策略。

➤ 风险提示：

降水情况，政策调控不确定性。

一、动力煤市场信息

图 1: 郑煤主力 09 合约日 K 线图



数据来源: Wind, 中信建投期货

表格 1: 动力煤期货盘面信息

合约	价格及价差变化(收盘价: 元/吨)			成交及变化(万手)		持仓及变化(万手)	
	5月20日	5月21日	涨跌	成交量	增减	持仓量	增减
ZC007	552.8	541.0	-11.8	4.8	0.9	7.0	-0.2
ZC009	546.8	536.2	-10.6	23.1	-0.1	18.1	-2.2
ZC101	533.2	523.6	-9.6	0.4	-0.1	1.5	0.0
ZC007-ZC009	6.0	4.8	-1.2	——	——	——	——
ZC009-ZC101	-13.6	-12.6	1.0	——	——	——	——
ZC007-ZC101	19.6	17.4	-2.2	——	——	——	——

数据来源: 博易大师, 文华财经, 中信建投期货



表格 2: 动力煤现货价格及基差

港口	产地	价格	品质	5月20日	5月21日	涨跌	01基差	05基差	09基差
秦皇岛	山西	平仓价	Q5500	519	529	10	-12	-7.2	5.4
秦皇岛	山西	平仓价	Q5000	451	459	8	-82	-77.2	-64.6
京唐港	山西	平仓价	Q5500	514	524	10	-17	-12.2	0.4
宁波港	中国	库提价	Q5500	570	580	10	39	43.8	56.4
广州港	澳洲	库提价	Q5500	560	575	15	34	38.8	51.4
京唐港	山西	市场价	Q5500	530	530	0	-11	-6.2	6.4
曹妃甸	山西	市场价	Q5500	530	530	0	-11	-6.2	6.4
黄骅港	山西	市场价	Q5500	530	530	0	-11	-6.2	6.4

数据来源: 博易大师, 文华财经, 中信建投期货

表格 3: CCI 动力煤价格指数

指数	5月15日	5月18日	5月19日	5月20日	5月21日	涨跌
CCI5500 (含税)	491	503	514	524	534	10
CCI5000 (含税)	426	436	445	457	465	8
CCI5500 进口 (含税)	388.6	402.9	404.7	404.7	409.8	5.1
CCI4700 进口 (含税)	346	351.3	351.6	354	361.5	7.5
CCI3800 进口 (含税)	249.4	257.8	261.5	263.9	269.2	5.3

数据来源: Wind, 中信建投期货

表格 4: 秦皇岛港煤炭运量与调度

日期	铁路到车量 (车)	港口卸车量 (车)	铁路调入量 (万吨)	港口吞吐量 (万吨)	锚地船舶数 (艘)	预到船舶数 (艘)
5月20日	4089	4225	33.7	41.7	26	18
5月21日	4299	4254	34	44	35	10
增减	210	29	0.3	2.3	9	-8

数据来源: Wind, 中信建投期货

表格 5：六大发电集团沿海电厂煤炭库存、可用天数及日均耗煤量

日期	日均耗煤量（万吨）	煤炭库存量（万吨）	库存可用天数（天）
5月20日	65.63	1442.83	21.98
5月21日	67.84	1429.44	21.07
增减	2.21	-13.39	-0.91

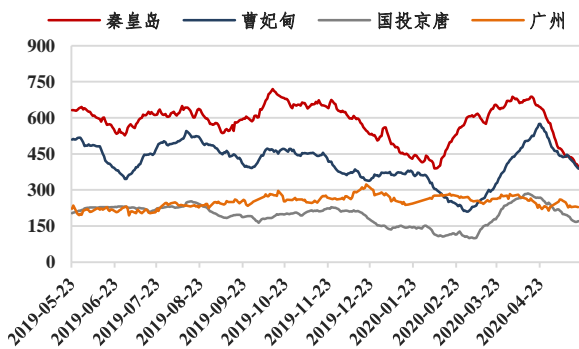
数据来源：Wind，中信建投期货

表格 6：BDI 及煤炭海运费

海运费	5月19日	5月20日	5月21日	涨跌
波罗的海干散货指数(BDI)	453	477	494	17
秦皇岛-张家港(2-3万DWT)	35.7	36.5	37.9	1.4
秦皇岛-南京(3-4万DWT)	37.9	38.9	40.2	1.3
秦皇岛-上海(4-5万DWT)	30.3	31.1	32.9	1.8
秦皇岛-福州(3-4万DWT)	37.1	38	39.1	1.1
秦皇岛-广州(5-6万DWT)	39.6	40.6	41.8	1.2
黄骅-上海(3-4万DWT)	32.5	33.5	34.7	1.2

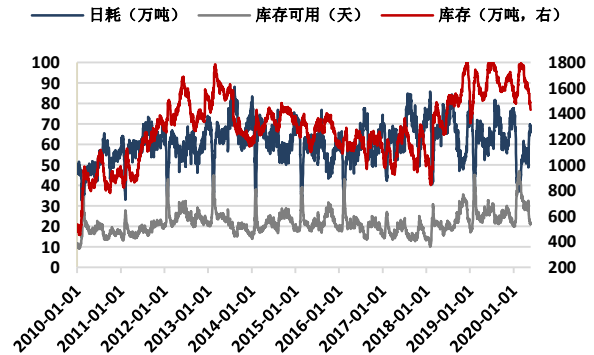
数据来源：Wind，中信建投期货

图 2：主要港口煤炭库存变化（万吨）



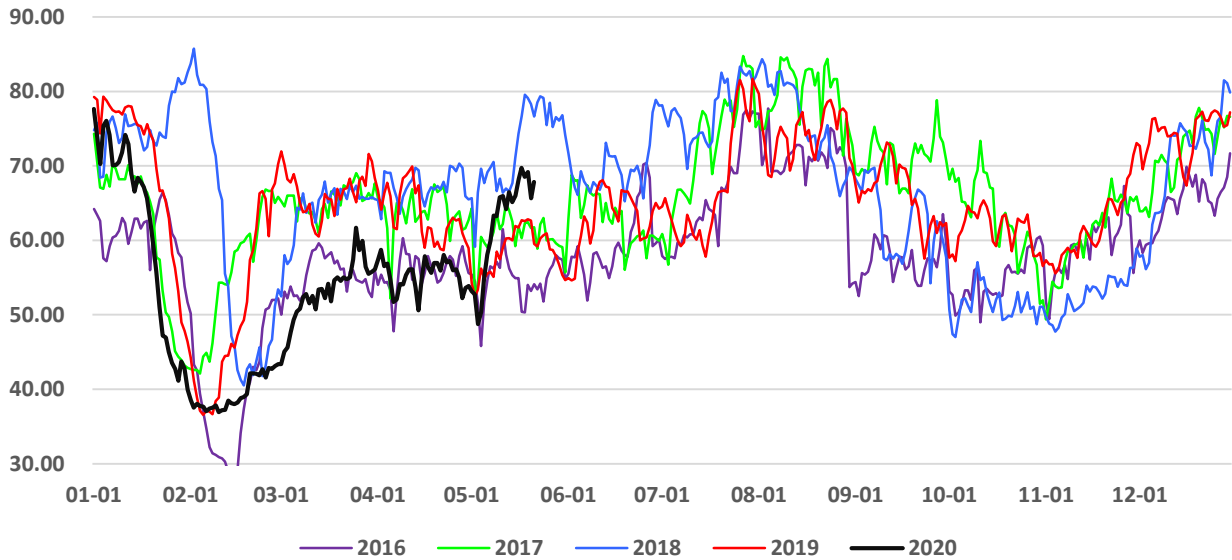
数据来源：Wind，中信建投期货

图 3：六大发电集团日均耗煤及库存情况



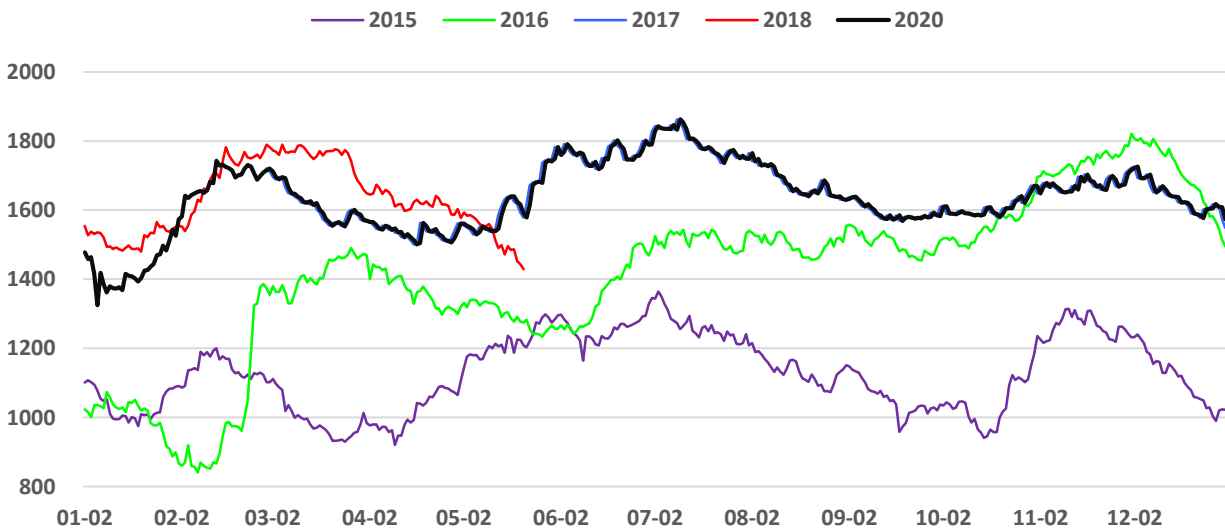
数据来源：Wind，中信建投期货

图 4：六大发电集团日均耗煤量季节性变化（万吨）



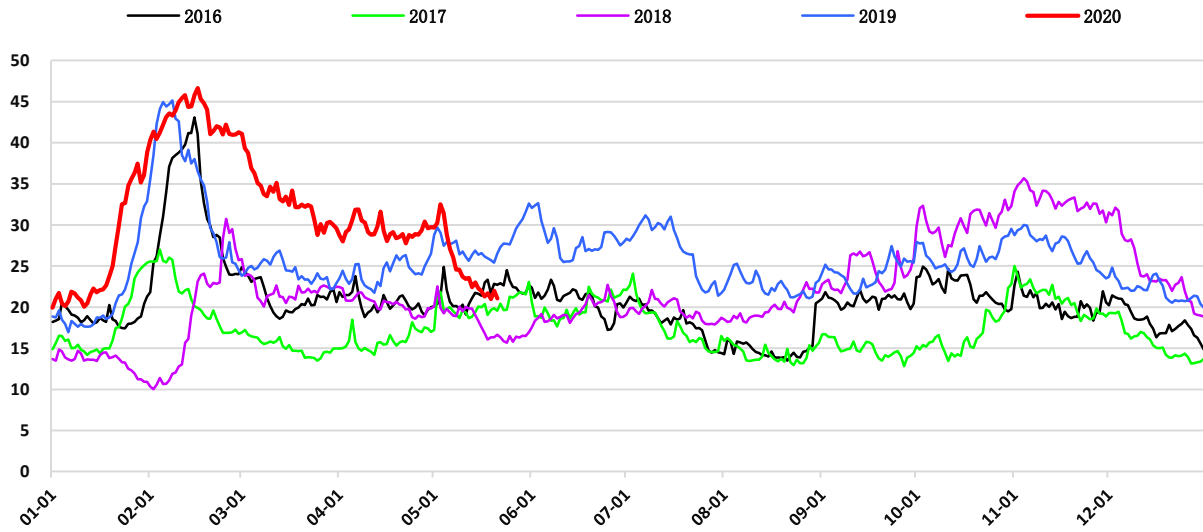
数据来源：Wind，中信建投期货

图 5：六大发电集团煤炭库存季节性变化（万吨）



数据来源：Wind，中信建投期货

图 6：六大发电集团煤炭库存可用天数季节性变化（万吨）



数据来源：Wind，中信建投期货

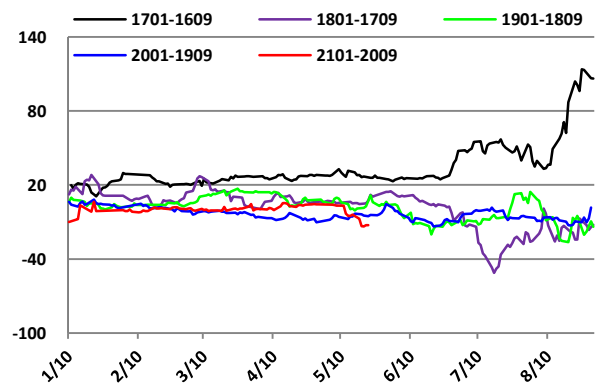
二、基差及合约价差

图 7：动力煤期货基差季节性变化（元/吨）



数据来源：Wind，中信建投期货

图 8：动力煤 1-9 合约价差季节性变化（元/吨）



数据来源：Wind，中信建投期货



联系我们

中信建投期货总部

重庆市渝中区中山三路107号皇冠大厦11楼

电话：023-86769605

上海分公司

地址：上海市自贸试验区浦电路490号，世纪大道1589号8楼10-11单元

电话：021-68765927

湖南分公司

地址：长沙市芙蓉区五一大道800号中隆国际大厦903号

电话：0731-82681681

南昌营业部

地址：南昌市红谷滩新区红谷中大道998号绿地中央广场A1#办公楼-3404

室电话：0791-82082701

河北分公司

地址：廊坊市广阳区吉祥小区20-11号门市一至三层、20-1-12号门市第三层

电话：0316-2326908

漳州营业部

地址：漳州市龙文区万达写字楼B座1203

电话：0596-6161566

合肥营业部

地址：安徽省合肥市马鞍山路130号万达广场6号楼1903-1905室

电话：0551-62876855

西安营业部

地址：陕西省西安市高新区高新路56号电信广场裙楼6层6G

电话：029-89384301

北京朝阳门北大街营业部

地址：北京市东城区朝阳门北大街6号首创大厦207室

电话：010-85282866

宁波分公司

地址：浙江省宁波市鄞州区和济街180号国际金融服务中心1809-1810

电话：0574-89071687

北京北三环西路营业部

地址：北京市海淀区中关村南大街6号中电信息大厦9层912

电话：010-82129971

太原营业部

地址：山西省太原市小店区长治路103号阳光国际商务中心A座902室

电话：0351-8366898

北京国贸营业部

地址：北京市朝阳区光华路8号和乔大厦A座向东20米

济南分公司

地址：济南市历下区泺源大街150号中信广场A座六层611、613室

电话：0531-85180636

大连分公司

地址：辽宁省大连市沙河口区会展路129号大连国际金融中心A座大连期货大厦2901、2904、2905、2906室

电话：0411-84806305

河南分公司

地址：郑州市金水区未来大道69号未来大厦2205、2211、1910室

电话：0371-65612356

广州东风中路营业部

地址：广州市越秀区东风中路410号时代地产中心20层自编2004-05房

电话：020-28325302

重庆龙山一路营业部

地址：重庆市渝北区龙山街道龙山一路5号扬子江商务小区4幢24-1

电话：023-88502030

成都营业部

地址：成都武侯区科华北路62号力宝大厦南楼1802、1803

电话：028-62818708

深圳分公司

地址：深圳福田区车公庙NEO大厦A栋11楼I单元

电话：0755-33378736

杭州分公司

地址：杭州市江干区国际时代广场3号楼702室

电话：0571-28056982

上海徐汇营业部

地址：上海市徐汇区斜土路2899号1幢1601室

电话：021-33973869

武汉营业部

地址：武汉市江汉区香港路193号中华城A写字楼13层1301-06、07号

电话：027-59909521

南京营业部

地址：南京市玄武区黄埔路2号黄埔大厦11层D1座、D2座

电话：025-86951881

广州黄埔大道营业部

地址：广州市天河区黄埔大道西100号富力盈泰广场B座1406

电话：020-22922100

上海浦东营业部

地址：上海浦东新区世纪大道1777号3楼F1室

电话：021-68597013

重要声明

本报告中的信息均来源于公开可获得资料，中信建投期货力求准确可靠，但对这些信息的准确性及完整性不做任何保证，据此投资，责任自负。本报告不构成个人投资建议，也没有考虑到个别客户特殊的投资目标、财务状况或需要。客户应考虑本报告中的任何意见或建议是否符合其特定状况。

全国统一客服电话：400-8877-780

网址：www.cfc108.com