

股指期货周报

发布日期：2020年8月10日 分析师：刘超 电话：023-86769757 期货投资咨询证书号：Z0012924

行情综述与操作建议

- 上周，上证指数较前一周上行 1.33%，深成指较前一周上行 0.08%，沪深 300 指数较前一周上行 0.27%，A 股上周整体处于区间震荡走势。美国股市上周整体小幅上行，A50 股指期货 8 月合约上周呈现震荡走势。沪深 300 股指期货日均成交量较前一周小幅上行。持仓方面，沪深 300 股指期货上周日均持仓较前一周小幅上行，持仓 PCR 值较前一周小幅上行。
- 上周沪深 300 指数 30 日历史波动率基本未有变化。沪深 300 股指期货近月平值合约隐含波动率方面，近月看涨平值合约隐含波动率由周一的 28.28% 下行至周五的 26.44%，近月看跌平值合约隐含波动率由周一的 37.36% 下行至周五的 34.43%。整体看，沪深 300 股指期货隐含波动率继续保持高位运行。前期建议卖出虚值看跌合约可继续持有。。

成交与持仓情况

- 上周沪深 300 股指期货日均成交量为 86913.4 手，较前一周增加 7851.8 手，其中看涨期权日均成交量为 50492.2 手，看跌期权日均成交量为 36421.2 手，日均成交 PCR 为 0.721，较前一周有小幅下行。日均持仓量为 125056.8 手，较前一周增加 6999 手，其中看涨期权日均持仓量为 65185.2 手，看跌期权日均持仓量为 59871.6 手，日均持仓 PCR 为 0.918，较上一周有小幅上行。

表 1：股指期货上周成交情况

合约	日均成交量（手）	看涨日均成交量（手）	看跌日均成交量（手）
IO2008.CFE	70565.2	41694.8	28870.4
IO2009.CFE	12691.8	7118.8	5573.0
IO2010.CFE	1730.8	843.0	887.8
IO2012.CFE	1482.2	647.0	835.2
IO2103.CFE	264.6	105.2	159.4
IO2106.CFE	178.8	83.4	95.4

数据来源：WIND，中信建投期货

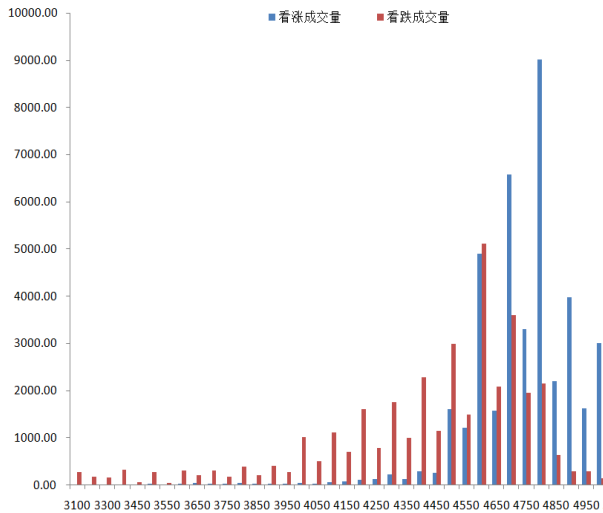
表 2：股指期货上周持仓情况

合约	日均持仓量（手）	看涨日均持仓量（手）	看跌日均持仓量（手）
IO2008.CFE	69336.2	39085.0	30251.2
IO2009.CFE	31018.8	15289.8	15729.0
IO2010.CFE	3532.6	1711.8	1820.8
IO2012.CFE	13310.0	5426.0	7884.0

IO2103.CFE	5114.4	2303.6	2810.8
IO2106.CFE	2744.8	1369.0	1375.8

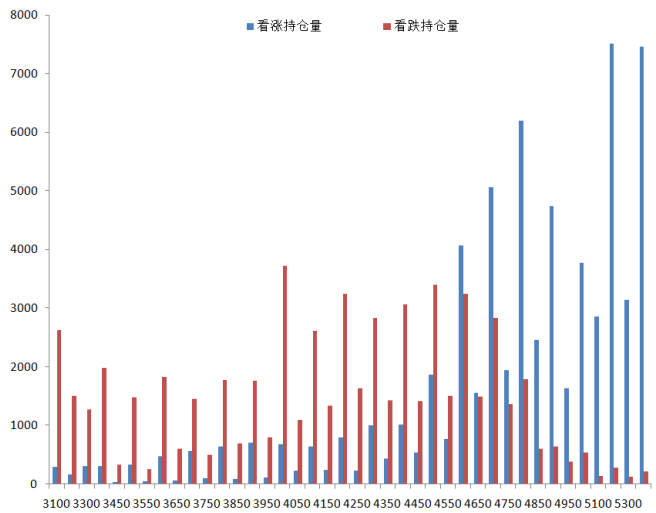
数据来源: WIND, 中信建投期货

图 1: 股指期权上周日均成交量



数据来源: WIND, 中信建投期货

图 2: 股指期权上周日均持仓量

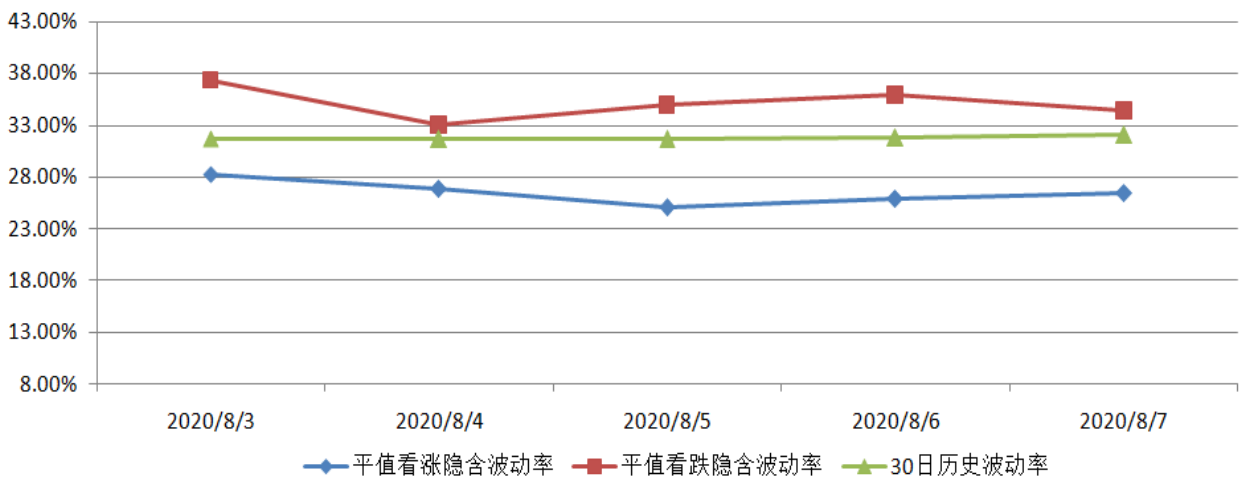


数据来源: WIND, 中信建投期货

期权波动率分析

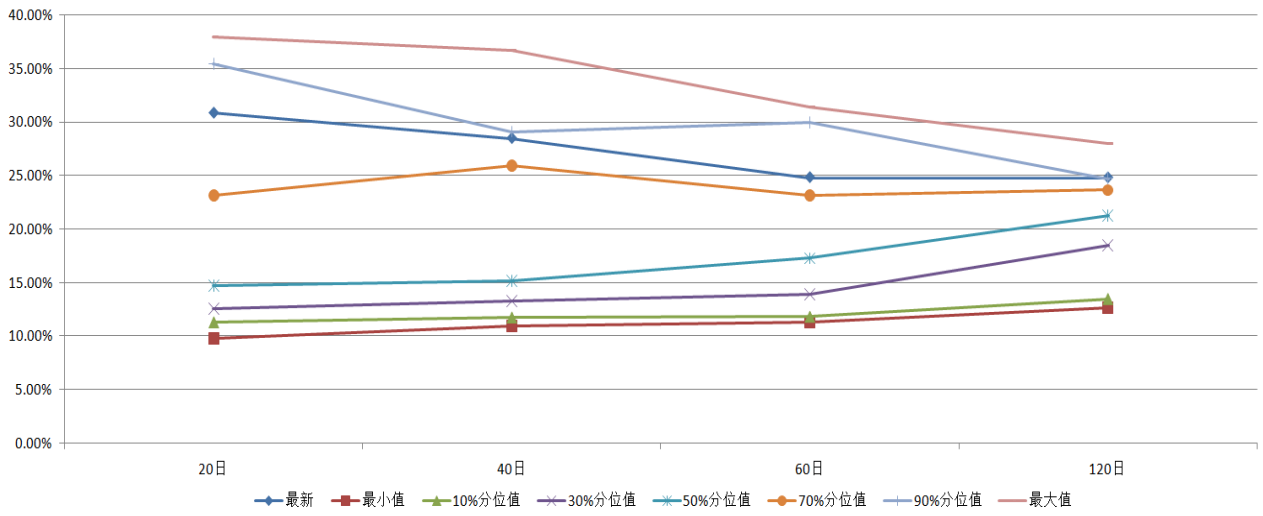
- 上周沪深 300 指数 30 日历史波动率基本未有变化。沪深 300 股指期权近月平值合约隐含波动率方面, 近月看涨平值合约隐含波动率由周一的 28.28% 下行至周五的 26.44%, 近月看跌平值合约隐含波动率由周一的 37.36% 下行至周五的 34.43%。整体看, 沪深 300 股指期权隐含波动率继续保持高位运行。

图 3: 近月平值合约隐含波动率情况



数据来源: WIND, 中信建投期货

图 4：沪深 300 指数历史波动率锥



数据来源：WIND，中信建投期货

联系我们

中信建投期货总部

地址：重庆市渝中区中山三路107号上站大楼平街11-B，名义层11-A，8-B4, C
电话：023-86769605

中信建投期货有限公司上海分公司

地址：中国（上海）自由贸易试验区浦电路 490 号，世纪大道 1589 号 8 楼 10-11 单元
电话：021-68765927

中信建投期货有限公司湖南分公司

地址：长沙市芙蓉区五一大道 800 号中隆国际大厦 903
电话：0731-82681681

南昌营业部

地址：南昌市红谷滩新区红谷中大道 998 号绿地中央广场 A1#办公楼-3404 室
电话：0791-82082702

中信建投期货有限公司河北分公司

地址：廊坊市广阳区吉祥小区 20-11 号门市一至三层、20-1-12 号门市第三层
电话：0316-2326908

漳州营业部

地址：漳州市龙文区九龙大道以东漳州碧湖万达广场 A2 地块 9 幢 1203 号
电话：0596-6161588

西安营业部

地址：西安市高新区高新路 56 号电信广场裙楼 6 层北侧 6G
电话：029-89384301

北京朝阳门北大街营业部

地址：北京市东城区朝阳门北大街 6 号首创大厦 207 室
电话：010-85282866

北京北三环西路营业部

地址：北京市海淀区中关村南大街 6 号 9 层 912
电话：010-82129971

武汉营业部

地址：武汉市江汉区香港路 193 号中华城 A 写字楼 13 层 1301-06、07 号
电话：027-59909521

中信建投期货有限公司杭州分公司

地址：杭州市上城区庆春路 137 号华都大厦 811、812 室
电话：0571-28056983

太原营业部

地址：太原市小店区长治路 103 号阳光国际商务中心 A 座 902 室
电话：0351-8366898

北京国贸营业部

地址：北京市朝阳区光华路 8 号和乔大厦 A 座向东 20 米
电话：010-85951101

中信建投期货有限公司济南分公司

地址：济南市历下区泺源大街 150 号中信广场 A 座六层 611、613 室
电话：0531-85180636

中信建投期货有限公司大连分公司

地址：辽宁省大连市沙河口区会展路 129 号大连国际金融中心 A 座大连期货大厦 2901、2904、2905 室
电话：0411-84806316

中信建投期货有限公司河南分公司

地址：郑州市未来大道 69 号未来大厦 2205、2211、1910 房
电话：0371-65612397

广州东风中路营业部

地址：广州市越秀区东风中路 410 号时代地产中心 20 层自编 2004-05 房
电话：020-28325286

重庆龙山一路营业部

地址：重庆市渝北区龙山街道龙山一路 5 号扬子江商务小区 4 幢 24-1
电话：023-88502020

成都营业部

地址：成都市武侯区科华北路 62 号（力宝大厦）1 栋 2 单元 18 层 2、3 号
电话：028-62818701

中信建投期货有限公司深圳分公司

地址：深圳市福田区深南大道和泰然大道交汇处绿景纪元大厦 11I
电话：0755-33378759

上海徐汇营业部

地址：上海市徐汇区斜土路 2899 甲号 1 幢 1601 室
电话：021-64040178

南京营业部

地址：南京市黄埔路 2 号黄埔大厦 11 层 D1、D2 座
电话：025-86951881

中信建投期货有限公司宁波分公司

地址：浙江省宁波市鄞州区和济街 180 号国际金融中心 F 座 1809 室
电话：0574-89071681

合肥营业部

地址：合肥市包河区马鞍山路 130 号万达广场 C 区 6 幢 1903、1904、1905 电话：
0551-2889767

广州黄埔大道营业部

地址：广州市天河区黄埔大道西 100 号富力盈泰大厦 B 座 1406
电话：020-22922102

上海浦东营业部

地址：上海自由贸易试验区世纪大道 1777 号 3 楼 F1 室
电话：021-68597013

重要声明

本报告中的信息均来源于公开可获得资料，中信建投期货力求准确可靠，但对这些信息的准确性及完整性不做任何保证，据此投资，责任自负。本报告不构成个人投资建议，也没有考虑到个别客户特殊的投资目标、财务状况或需要。客户应考虑本报告中的任何意见或建议是否符合其特定状况。

全国统一客服电话：400-8877-780

网址：www.cfc108.com