

钢矿早报：低基差，钢材逢高短空

发布日期：2021 年 01 月 26 日 分析师：赵永均 电话：023-81157295 期货投资咨询号：Z0014584

➤ 观点与策略：

螺纹钢：震荡偏空

市场焦点：受夜盘影响，今日唐山方坯报价上涨 10 元/吨。现货市场成交逐渐冷清，现货价格短期偏稳为主。目前，终端需求下降较快，钢厂生产偏稳，贸易商冬储积极性不高，供需基本面有压力。基差、利润偏低限制价格下跌空间，操作周期上建议逢高短空为主。

操作建议：震荡偏空操作，关注 4400-4500 元/吨附近压力。

铁矿石：观望为主

市场焦点：本期 45 港到港总量 2436.9 万吨，环比减少 299.8 万吨，到港量大幅下降，但体量比较可观。据 Mysteel 调研，唐山地区小部分钢厂已完成补库工作，但仍有四分之三钢厂尚未完成，钢厂补库需求仍然对现货价格有支撑。此外，钢厂补库叠加大基差，铁矿盘面价格大幅下跌概率不大，建议观望为主。

操作建议：观望为主。

一、钢矿市场信息

表格 1: 钢矿期货盘面信息 (元/吨)

合约	价格及价差变化(收盘价: 元/吨)			成交及变化(万手)		持仓及变化(万手)	
	1月22日	1月25日	涨跌	成交量	增减	持仓量	增减
I2105	1047	1047	0	39.60	9.65	46.10	1.03
I2110	972	970	-2	4.06	0.94	9.91	0.06
I2110-I2105	-75	-77	-2	——	——	——	——
RB2105	4294	4321	27	216.78	30.94	124.39	0.70
RB2110	4183	4216	33	12.38	3.60	17.12	1.04
RB2110-RB2105	-111	-105	6	——	——	——	——
HC2105	4362	4426	64	86.34	33.71	55.76	-2.61
HC2110	4241	4302	61	4.25	1.71	4.30	0.14
HC2110-HC2105	-121	-124	-3	——	——	——	——

数据来源: Wind, 中信建投期货

表格 2: 主要地区钢材现货价格及基差 (元/吨)

品种	地区	1月22日	1月25日	涨跌	现货-05
螺纹钢 HRB400 20mm	天津	4170	4170	0	-151
	广州	4640	4640	0	319
	上海	4290	4290	0	-31
	重庆	4480	4480	0	159
	杭州	4330	4330	0	9
	唐山	4180	4180	0	-141
热轧卷板 Q235B 4.75mm	天津	4380	4370	-10	-56
	上海	4470	4470	0	44
	重庆	4680	4670	-10	244
	乐从	4480	4480	0	54
方坯 Q235	唐山	3830	3830	0	
	江苏	4050	4040	-10	
废钢 6-8mm	唐山	3065	3065	0	
	天津	2960	2960	0	
	上海	2810	2800	-10	
	广州	2820	2830	10	
	重庆	2690	2690	0	

数据来源: Wind, 中信建投期货

表格 3：主要港口粉矿现货价格及基差（元/吨）

港口	产地	品位	元/湿吨			现货-05
			1月22日	1月25日	涨跌	
青岛	澳大利亚	PB 粉矿：61.5%	1142	1139	-3	165.2
	巴西	纽曼粉矿：64.5%	1161	1158	-3	185.4
	印度	粉矿：62%	1035	1032	-3	51.4
连云	澳大利亚	PB 粉矿：61.5%	1141	1145	4	171.6
	印度	粉矿：62%	1031	1028	-3	47.1
日照	澳大利亚	PB 粉矿：61.5%	1140	1137	-3	163.1
天津	澳大利亚	PB 粉矿：61.5%	1158	1153	-5	180.1
曹妃甸	澳大利亚	PB 粉矿：61.5%	1145	1145	0	171.6

数据来源：Wind，中信建投期货

表格 4：铁矿相关指数与海运费

相关指数	1月21日	1月22日	涨跌
62%粉矿：CFR 青岛港（MBIOI-62%）（美元/吨）	171.5	170.0	-1.5
普氏 62%铁矿石指数（美元/吨）	170.6	168.6	-2.0
波罗的海干散货指数（BDI）	1837.0	1810.0	-27.0
好望角型运费指数（BCI）	3077.0	2970.0	-107.0
国际海运费（美元/吨）	1月21日	1月22日	涨跌
巴西图巴朗—青岛（BCI-C3）	19.7	19.2	-0.4
西澳—青岛（BCI-C5）	8.0	7.9	-0.1
印度—青岛/日照（EC）	15.0	15.0	0.0

数据来源：Wind，中信建投期货

表格 5：新加坡交易所铁矿石掉期信息

期限	1月21日	1月22日	涨跌	05 合约-掉期
当月	1098.7	1094.2	-4.5	-47.7
1个月	1084.3	1073.5	-10.8	-27.0
2个月	1066.4	1056.2	-10.2	-9.7
3个月	1046.3	1034.4	-11.9	12.1
4个月	1022.2	1009.4	-12.8	37.1
5个月	997.1	986.3	-10.8	60.2
6个月	972.3	960.9	-11.4	85.6

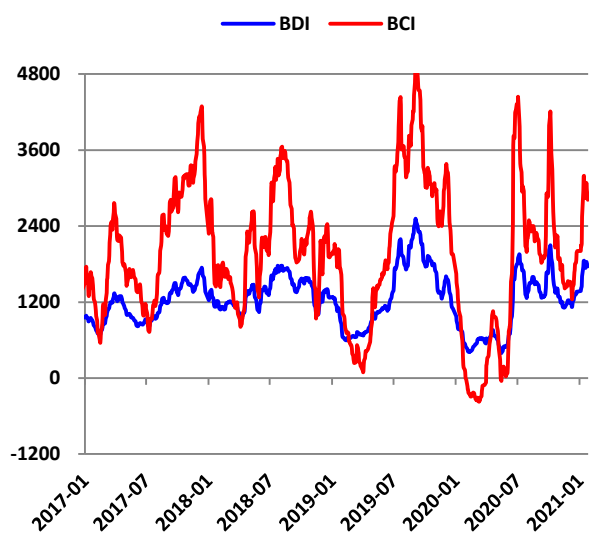
数据来源：Wind，中信建投期货

表格 6：主要地区/港口钢矿现货基差变化

现货品种	地区/港口	1月22日	1月25日	涨跌
螺纹钢 HRB400 20mm	天津	-124	-151	-27
	上海	-4	-31	-27
	广州	346	319	-27
热轧卷板 Q235B 4.75mm	天津	18	-56	-74
	上海	108	44	-64
	乐从	118	54	-64
PB 粉矿：61.5%	青岛港	168.4	165.2	-3
	连云港	167.3	171.6	4
	日照港	166.3	163.1	-3

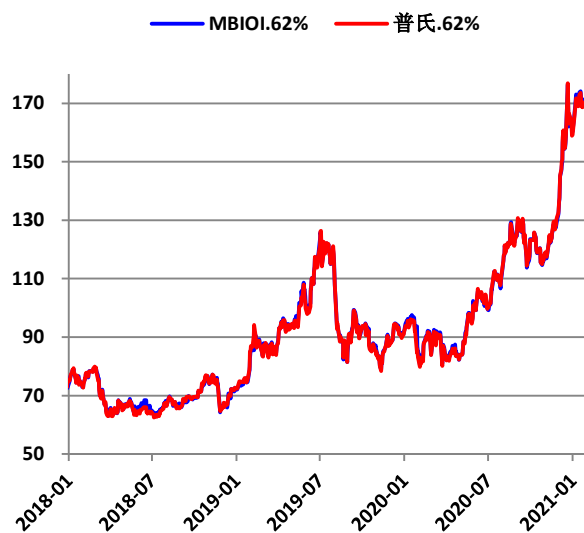
数据来源：Wind，中信建投期货

图 1：运价指数走势



数据来源：Wind，中信建投期货

图 2：铁矿价格指数（美元/吨）



数据来源：Wind，中信建投期货

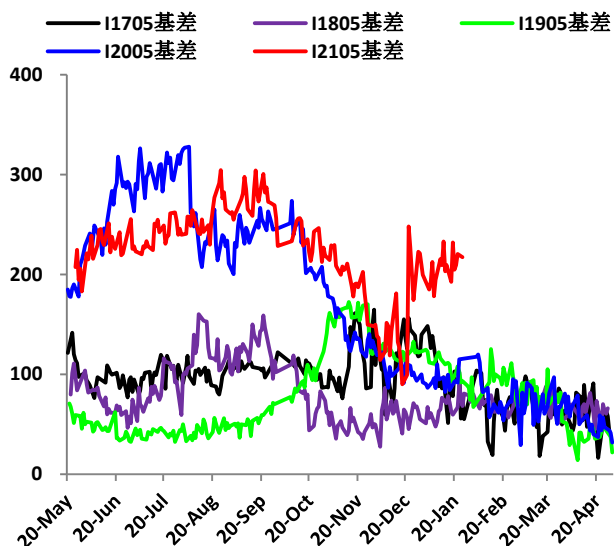
表格 7：钢矿套利变化

套利类型	1 月 22 日	1 月 25 日	涨跌	最大值	最小值	均值
铁矿现货-01 合约				252.17	0.00	109.60
铁矿现货-05 合约	220.45	217.15	-3.30	327.67	0.00	123.19
铁矿现货-09 合约	243.39	242.20	-1.19	294.90	-11.99	82.97
螺纹现货-01 合约				939.00	-174.00	285.01
螺纹现货-05 合约	-4.00	-31.00	-27.00	1069.00	-258.00	290.98
螺纹现货-10 合约	107.00	74.00	-33.00	1327.00	-251.00	276.46
热卷现货-01 合约				630.00	-101.00	237.39
热卷现货-05 合约	108.00	44.00	-64.00	704.00	-141.00	260.94
热卷现货-10 合约	229.00	168.00	-61.00	649.00	-189.00	235.20
I05-01 合约				51.50	-120.00	-33.01
I09-05 合约	-75.00	-77.00	-2.00	19.50	-91.50	-30.52
I01-09 合约				11.50	-141.50	-42.51
RB05-01 合约				175.00	-519.00	-130.76
RB10-05 合约	-111.00	-105.00	6.00	76.00	-421.00	-151.53
RB01-10 合约				0.00	-623.00	-124.72
HC05-01 合约				21.00	-371.00	-131.89
HC10-05 合约	-121.00	-124.00	-3.00	-5.00	-437.00	-143.24
HC01-10 合约				0.00	-410.00	-97.32
HC-RB01 合约				636.00	-390.00	83.31
HC-RB05 合约	68.00	105.00	37.00	447.00	-214.00	71.90
HC-RB10 合约	58.00	86.00	28.00	399.00	-304.00	40.03
RB/I01 合约				8.94	3.77	6.15
RB/I05 合约	4.10	4.13	0.03	8.72	3.90	6.15
RB/I09 合约	4.31	4.35	0.04	9.11	4.03	6.11

数据来源：Wind，中信建投期货，备注 01 合约未更新

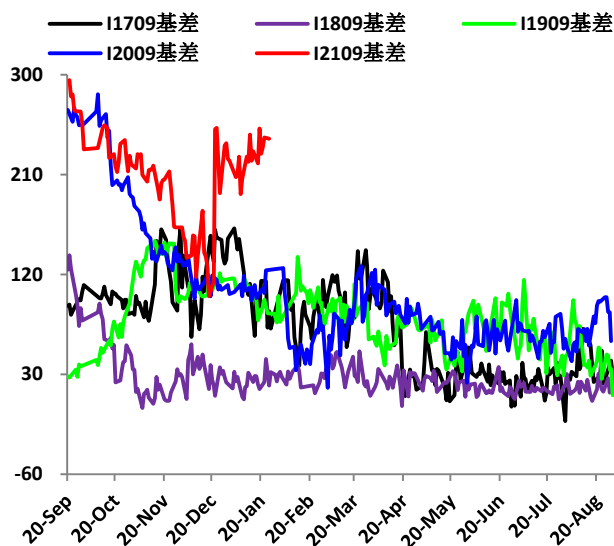
二、钢矿基差走势图

图 3：铁矿 01 合约基差季节性变化（元/吨）



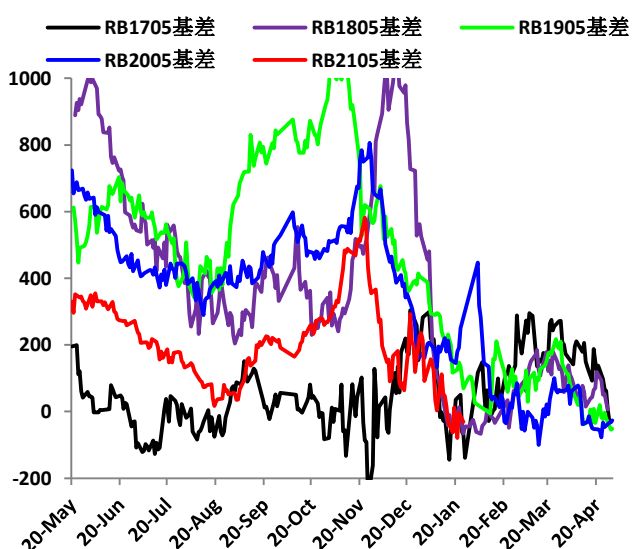
数据来源：Wind，中信建投期货

图 4：铁矿 09 合约基差季节性变化（元/吨）



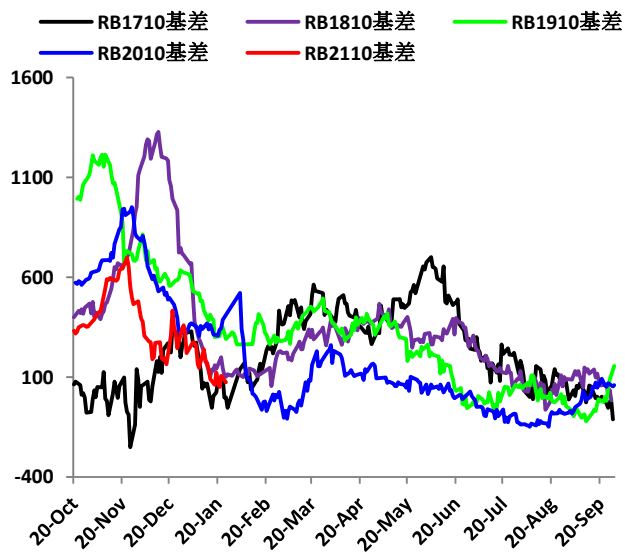
数据来源：Wind，中信建投期货

图 5：螺纹 05 合约基差季节性变化（元/吨）



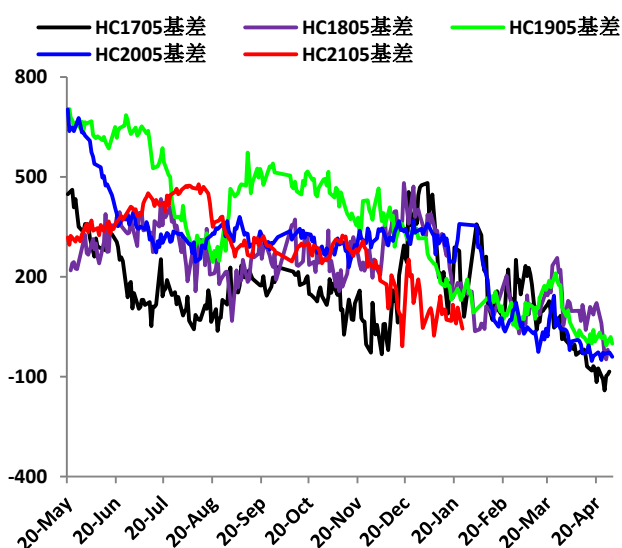
数据来源：Wind，中信建投期货

图 6：螺纹 10 合约基差季节性变化（元/吨）



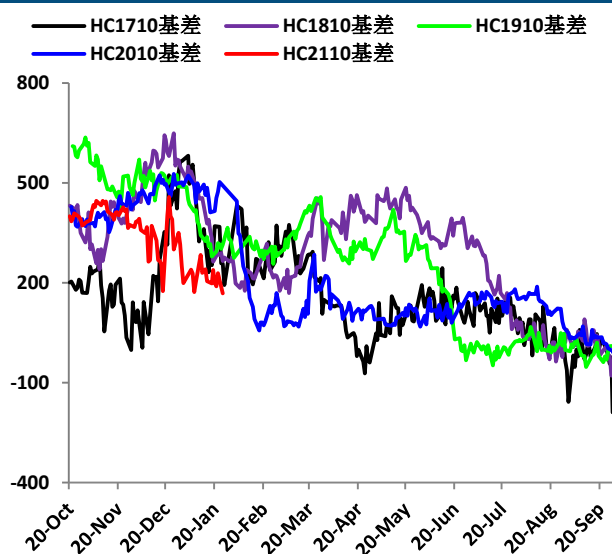
数据来源：Wind，中信建投期货

图 7：热卷 05 合约基差季节性变化（元/吨）



数据来源：Wind，中信建投期货

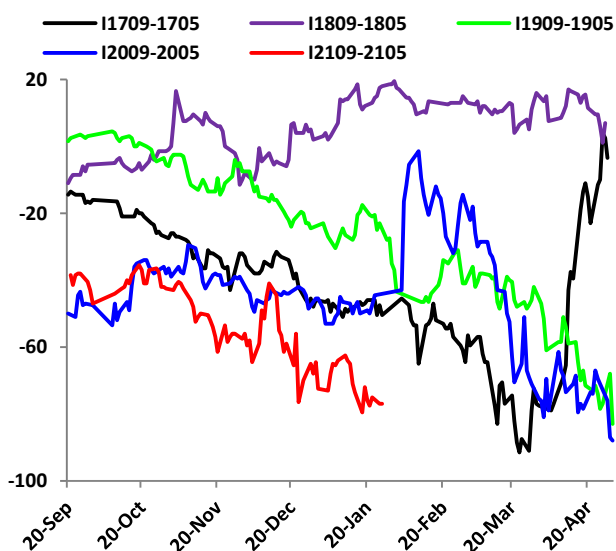
图 8：热卷 10 合约基差季节性变化（元/吨）



数据来源：Wind，中信建投期货

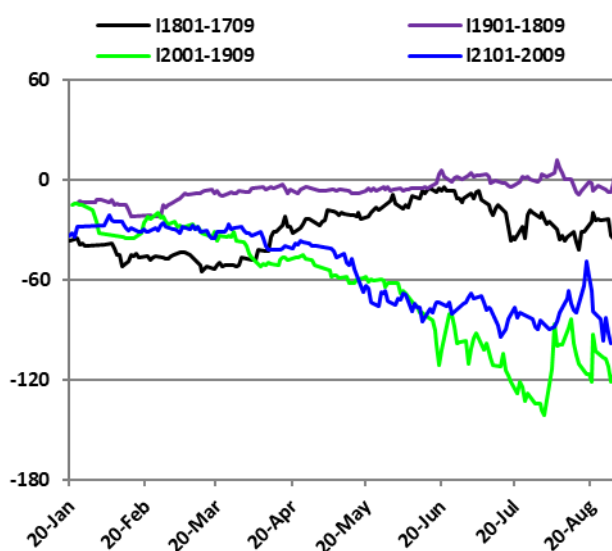
三、钢矿价差走势图

图 9：铁矿 09-05 合约价差季节性变化（元/吨）



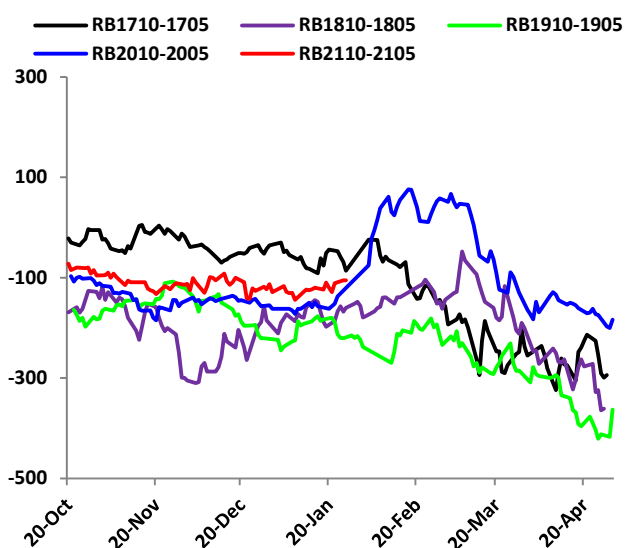
数据来源：Wind，中信建投期货

图 10：铁矿 01-09 合约价差季节性变化（元/吨）



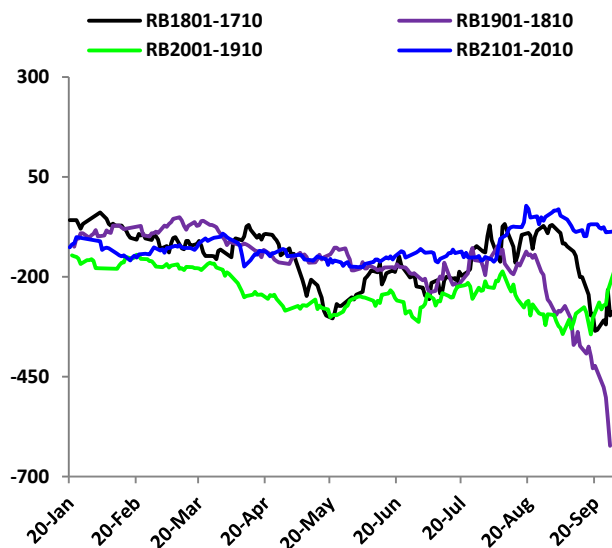
数据来源：Wind，中信建投期货

图 11: 螺纹 10-05 合约价差季节性变化 (元/吨)



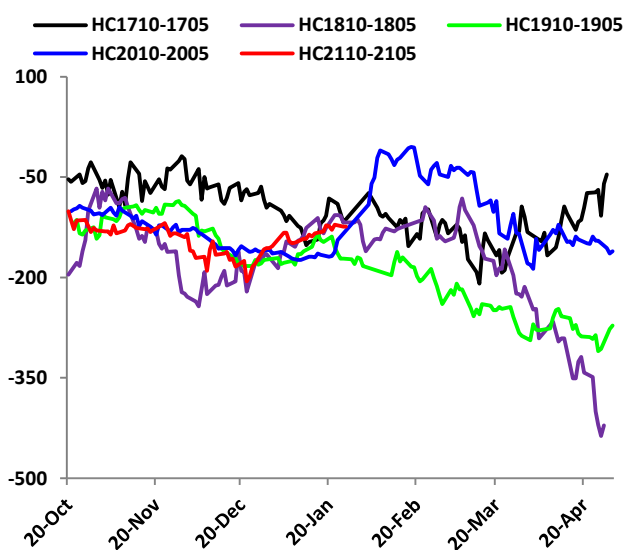
数据来源: Wind, 中信建投期货

图 12: 螺纹 01-10 合约价差季节性变化 (元/吨)



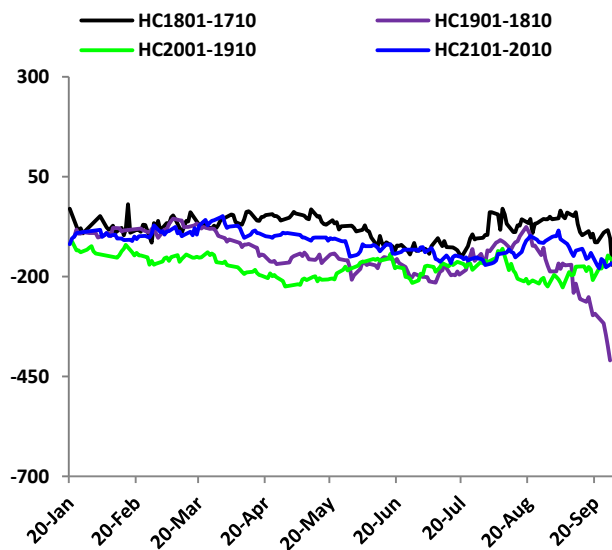
数据来源: Wind, 中信建投期货

图 13: 热卷 10-05 合约价差季节性变化 (元/吨)



数据来源: Wind, 中信建投期货

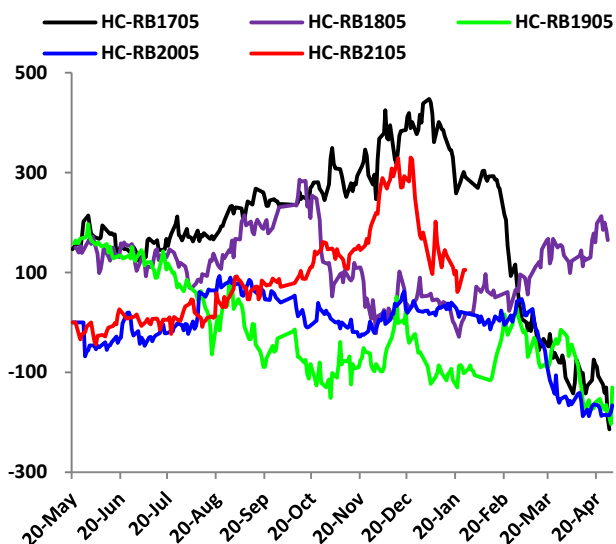
图 14: 热卷 01-10 合约价差季节性变化 (元/吨)



数据来源: Wind, 中信建投期货

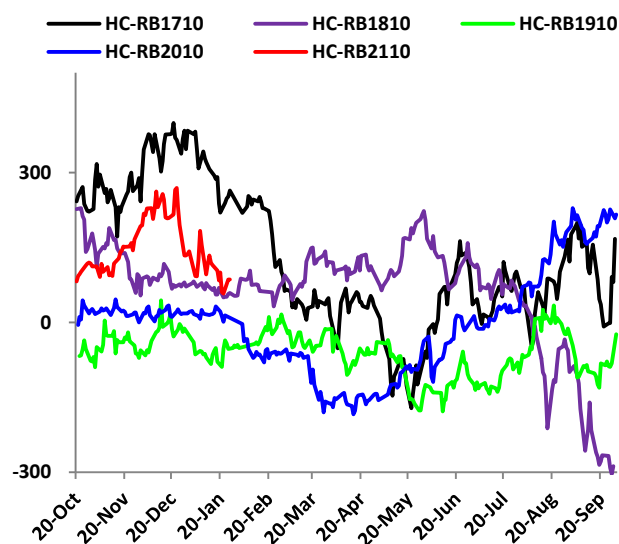
四、钢矿跨品种套利走势图

图 15: 螺卷 05 合约价差季节性变化 (元/吨)



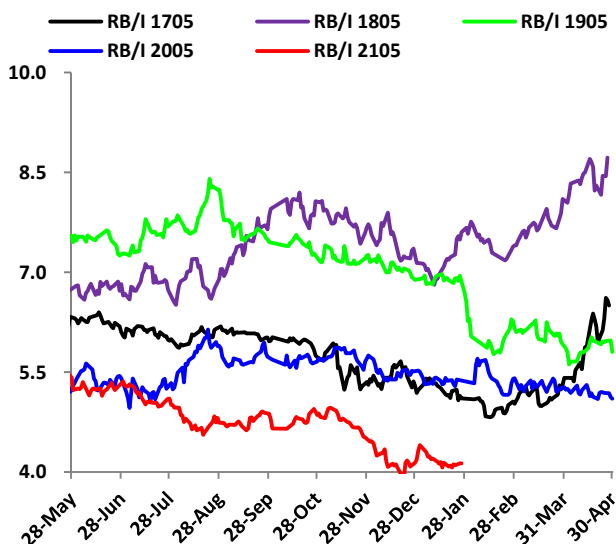
数据来源: Wind, 中信建投期货

图 16: 螺卷 10 合约价差季节性变化 (元/吨)



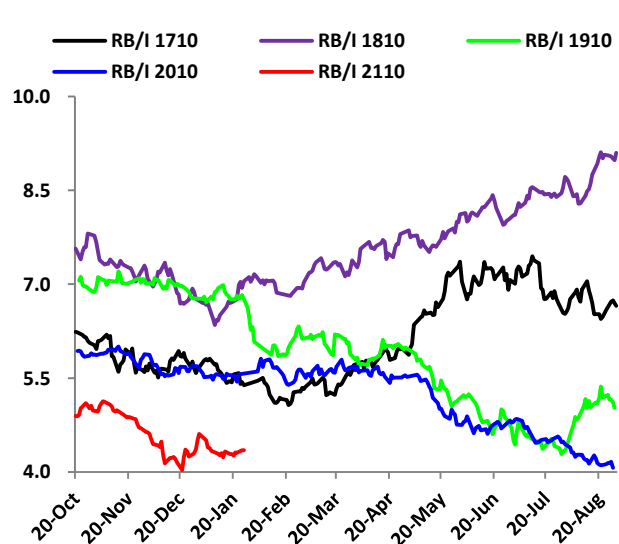
数据来源: Wind, 中信建投期货

图 17: 钢矿 05 合约比价季节性变化 (元/吨)



数据来源: Wind, 中信建投期货

图 18: 钢矿 10 合约比价季节性变化 (元/吨)



数据来源: Wind, 中信建投期货

联系我们

中信建投期货总部

重庆市渝中区中山三路107号皇冠大厦11楼

电话: 023-86769605

上海分公司

地址: 上海市自贸试验区浦电路 490 号, 世纪大道 1589 号 8 楼 10-11 单元

电话: 021-68765927

湖南分公司

地址: 长沙市芙蓉区五一大道 800 号中隆国际大厦 903 号

电话: 0731-82681681

南昌营业部

地址: 南昌市红谷滩新区红谷中大道 998 号绿地中央广场 A1#办公楼-3404

室电话: 0791-82082701

河北分公司

地址: 河北省廊坊市广阳道吉祥小区北门 11 号(建业大厦东行 100 米)电话:

0316-2326908

漳州营业部

地址: 漳州市龙文区万达写字楼 B 座 1203

电话: 0596-6161566

合肥营业部

地址: 安徽省合肥市马鞍山路 130 号万达广场 6 号楼 1903-1905 室

电话: 0551-62876855

西安营业部

地址: 陕西省西安市高新区高新路 56 号电信广场裙楼 6 层 6G

电话: 029-89384301

北京朝阳门北大街营业部

地址: 北京市东城区朝阳门北大街 6 号首创大厦 207 室

电话: 010-85282866

宁波分公司

地址: 浙江省宁波市鄞州区和济街 180 号国际金融服务中心 1809-1810

电话: 0574-89071687

北京北三环西路营业部

地址: 北京市海淀区中关村南大街 6 号中电信息大厦 9 层 912

电话: 010-82129971

太原营业部

地址: 山西省太原市小店区长治路 103 号阳光国际商务中心 A 座 902 室

电话: 0351-8366898

北京国贸营业部

地址: 北京市朝阳区光华路 8 号和乔大厦 A 座向东 20 米

电话: 010-85951101

济南分公司

地址: 济南市冻源大街 150 号中信广场 A 座 611、613 室

电话: 0531-85180636

大连分公司

地址: 辽宁省大连市沙河口区会展路 129 号大连国际金融中心 A 座大

连期货大厦 2901、2904、2905、2906 室

电话: 0411-84806305

河南分公司

地址: 郑州市金水区未来大道 69 号未来大厦 2205、2211、1910 室

电话: 0371-65612356

广州东风中路营业部

地址: 广州市越秀区东风中路 410 号时代地产中心 20 层自编 2004-05

房

电话: 020-28325302

重庆龙山路营业部

地址: 重庆市渝北区龙山街道龙山路 5 号扬子江商务小区 4 幢 24-1

电话: 023-88502030

成都营业部

地址: 成都武侯区科华北路 62 号力宝大厦南楼 1802、1803

电话: 028-62818708

深圳分公司

地址: 深圳福田区车公庙 NEO 大厦 A 栋 11 楼 I 单元

电话: 0755-33378736

杭州分公司

地址: 杭州市江干区国际时代广场 3 号楼 702 室

电话: 0571-28056982

上海徐汇营业部

地址: 上海市徐汇区斜土路 2899 号 1 幢 1601 室

电话: 021-33973869

武汉营业部

地址: 武汉市武昌区中北路 108 号兴业银行大厦 3 楼 318 室

电话: 027-59909520

南京营业部

地址: 南京市玄武区黄埔路 2 号黄埔大厦 11 层 D1 座、D2 座

电话: 025-86951881

广州黄埔大道营业部

地址: 广州市天河区黄埔大道西 100 号富力盈泰广场 B 座 1406

电话: 020-22922100

上海浦东营业部

地址: 上海浦东新区世纪大道 1777 号 3 楼 F1 室

电话: 021-68597013

重要声明

本报告中的信息均来源于公开可获得资料，中信建投期货力求准确可靠，但对这些信息的准确性及完整性不做任何保证，据此投资，责任自负。本报告不构成个人投资建议，也没有考虑到个别客户特殊的投资目标、财务状况或需要。客户应考虑本报告中的任何意见或建议是否符合其特定状况。

全国统一客服电话：400-8877-780

网址：www.cfc108.com