

沪深 300 股指期货早报

发布日期：2021 年 10 月 18 日

分析师：刘超

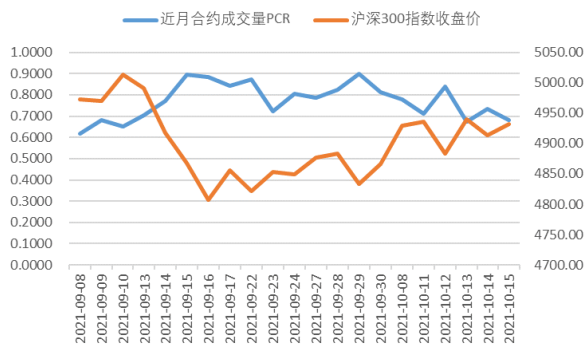
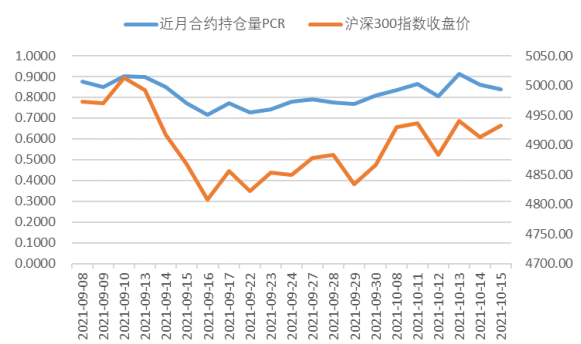
电话：023-86769757

期货投资咨询从业证书号：Z0012924

观点与操作建议

- 上一交易日，两市震荡上涨。上证综指涨 0.40%，深证成指涨 0.52%，沪深 300 涨 0.38%，创业板指涨 1.88%。两市成交额达 9890 亿元，较前一交易日变化 1282 亿元。
- 期权方面，沪深 300 股指期货期权总成交量为 13.28 万手，变化 1.21 万手，总持仓量为 11.07 万手，变化-5.32 万手。由于 10 月合约到期，持仓大幅减少，看涨期权持仓集中在 5000-5300 区间，看跌期权持仓在 4400-5000 均匀分布。
- 期权看涨合约最大持仓行权价为 5000，看跌期权最大持仓价位 4900，持仓量较高的期权行权价位可作为指数阻力和支撑位重要参考指标。成交量 PCR 为 68.07%，较前一交易日变化-5.27%。持仓量 PCR 为 83.80%，较前一交易日变化-2.33%。
- 期权波动率方面，CVIX 指数为 18.68%，下行 1.79%。主力看涨期权平值隐含波动率 15.66%，主力看跌期权平值隐含波动率 16.86%。
- 指数回暖，隐波连续 3 日回落，隐波回落至历史分位下沿，可关注波动率反弹的机会。看跌期权行权价上移至 4900，期权合成标的贴水收敛，期权市场情绪偏多。
- 空头套期保值方面，看跌期权隐波大幅回落，建议买入浅虚值看跌期权对冲市场风险。

一、期权成交与持仓情况

图 1：沪深 300 股指期货期权成交量 PCR

图 2：沪深 300 股指期货期权持仓量 PCR


数据来源：wind 中信建投期货

图 3：t-2 交易日持仓量分布

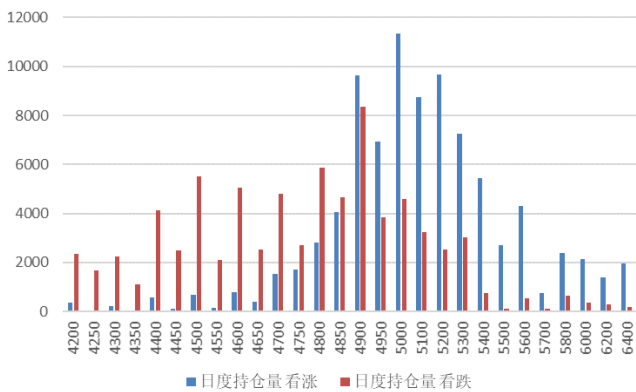
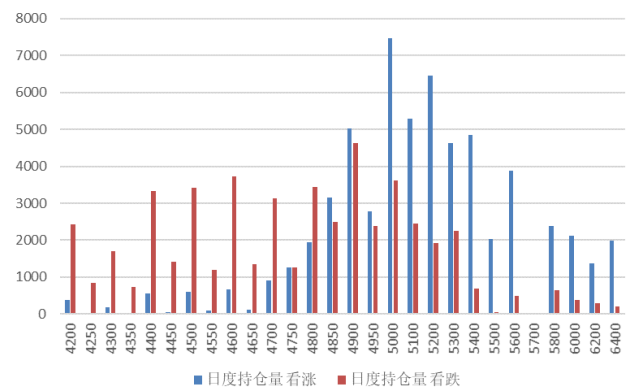


图 4：t-1 交易日持仓量分布



数据来源: wind 中信建投期货

二、期权波动率情况

图 5：VIX 指数与历史波动率

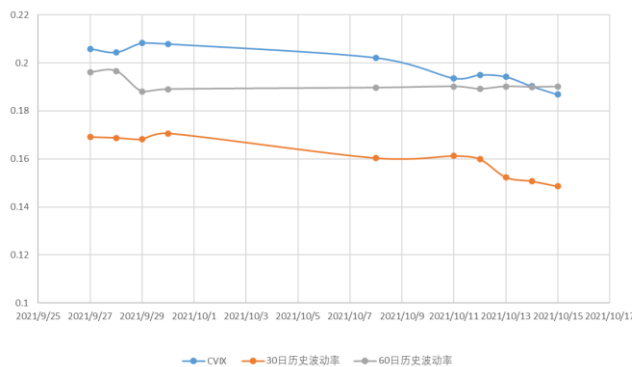
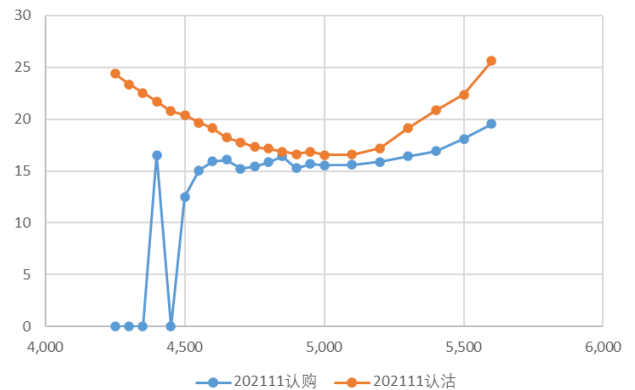
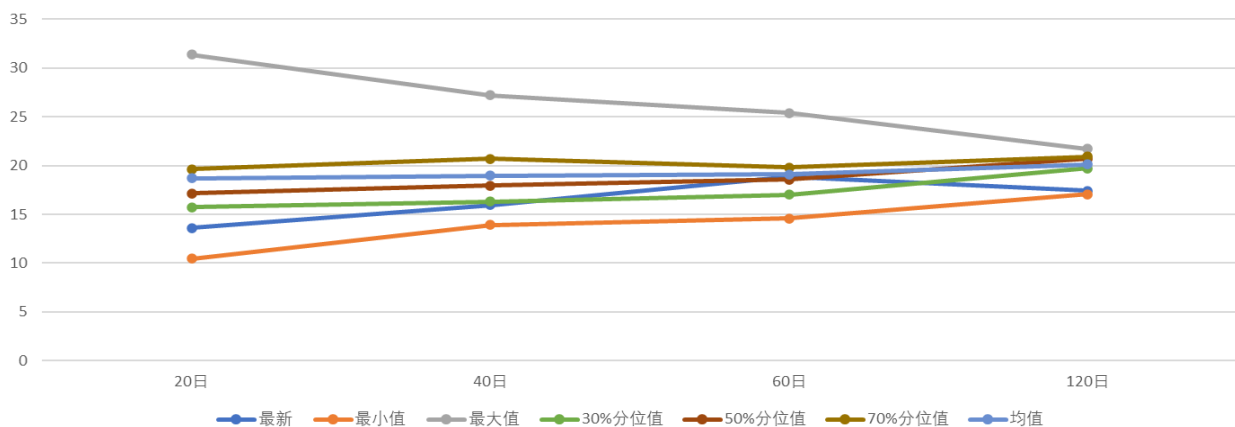


图 6：隐含波动率微笑曲线



数据来源: wind 中信建投期货

图 7：沪深 300 股指期货波动率锥



数据来源: wind 中信建投期货

三、合成标的升贴水

图 8：月度平值期权合成标的升贴水率

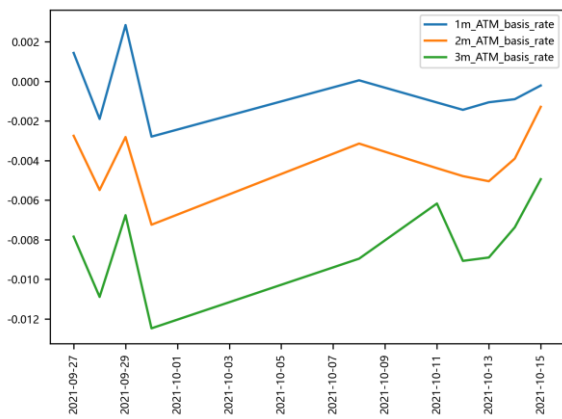
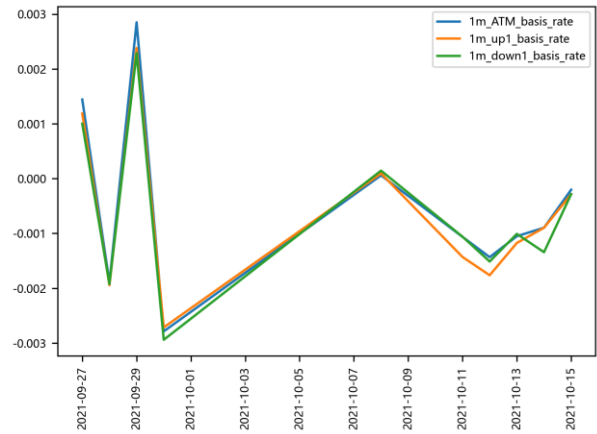


图 9：当月平值与上下 1 档期权合成标的升贴水率



数据来源: wind 中信建投期货

联系我们

中信建投期货有限公司

地址：重庆市渝中区中山三路131号希尔顿商务中心27楼、30楼

电话：023-86769605

上海分公司

地址：中国（上海）自由贸易试验区浦电路490号，世纪大道1589号8楼10-11

单元

电话：021-68765927

济南分公司

地址：济南市历下区泺源大街150号中信广场A座六层611、613室

电话：0531-85180636

湖南分公司

地址：长沙市芙蓉区五一大道800号中隆国际大厦903室

电话：0731-82681681

大连分公司

地址：辽宁省大连市沙河口区会展路129号大连国际金融中心A座大连期货大厦2901号房间

电话：0411-84806336

河南分公司

地址：郑州市未来大道69号未来大厦2205、2211、1910房

电话：0371-65612397

河北分公司

地址：廊坊市广阳区吉祥小区20-11号门市一至三层、20-1-12号门市第三层

电话：0316-2326908

深圳分公司

地址：深圳市福田区深南大道和泰然大道交汇处绿景纪元大厦111

电话：0755-33378759

杭州分公司

地址：浙江省杭州市江干区钱江国际时代广场3幢702室

电话：0571-87380613

宁波分公司

地址：浙江省宁波市鄞州区和济街180号国际金融中心F座1809室

电话：0574-89071681

西安分公司

地址：西安市高新区高新路56号电信广场裙楼6层北侧6G

电话：029-89384301

重庆渝北分公司

地址：重庆市渝北区龙山街道新南路439号中国华融现代广场3幢19-1/2号

电话：023-67380500

上海浦东分公司

地址：中国（上海）自由贸易试验区浦东南路528号2202室

电话：021-68597013

四川分公司

地址：成都市武侯区科华北路62号（力宝大厦）1栋2单元18层2、3号

电话：028-62818701

重庆分公司

地址：重庆市渝中区中山三路107号上站大楼平街名义层11-A4-A6

电话：023-86769600

北京朝阳门北大街营业部

地址：北京市东城区朝阳门北大街6号首创大厦207室

电话：010-85282866

南昌营业部

地址：江西省南昌市红谷滩新区红谷中大道998号绿地中央广场A1#办公楼-3404室

电话：0791-82082702

广州东风中路营业部

地址：广州市越秀区东风中路410号第16层自编1605C、1605B、1606房

电话：020-28325286

漳州营业部

地址：福建省漳州市龙文区九龙大道以东漳州碧湖万达广场A2地块9幢1203号

电话：0596-6161588

合肥营业部

地址：安徽省合肥市包河区马鞍山路130号万达广场C区6幢1903、1904、1905室

电话：0551-2889767

上海徐汇营业部

地址：上海市徐汇区斜土路2899甲号1幢1601室

电话：021-64040178

武汉营业部

地址：武汉市江汉区香港路193号中华城A写字楼13层1301-06、07号

电话：027-59909521

南京营业部

地址：南京市黄埔路2号黄埔大厦11层D1、D2座

电话：025-86951881

北京北三环西路营业部

地址：北京市海淀区中关村南大街6号9层912

电话：010-82129971

太原营业部

地址：山西省太原市小店区长治路103号阳光国际商务中心A座902室

电话：0351-8366898

广州黄埔大道营业部

地址：广州市天河区黄埔大道西100号富力盈泰大厦B座1406

电话：020-22922102

北京国贸营业部

地址：北京市朝阳区光华路8号17幢一层A113房间

电话：010-85951101

方顿物产（重庆）有限公司

地址：重庆市渝中区中山三路131号希尔顿商务中心2603室

电话：023-86769662

重要声明

本报告中的信息均来源于公开可获得资料，中信建投期货力求准确可靠，但对这些信息的准确性及完整性不做任何保证，据此投资，责任自负。本报告不构成个人投资建议，也没有考虑到个别客户特殊的投资目标、财务状况或需要。客户应考虑本报告中的任何意见或建议是否符合其特定状况。

全国统一客服电话：400-8877-780

网址：www.cfc108.com