

## 股指期货早报

发布日期：2024年7月10日

分析师：刘超

电话：023-86769757

期货交易咨询从业信息：Z0012924

### 市场观察与策略

- 上个交易日，上证综指跌 0.93%，深证成指跌 1.54%，创业板指跌 1.62%，科创 50 跌 0.91%，沪深 300 跌 0.85%，上证 50 跌 0.6%，中证 500 跌 1.7%，中证 1000 跌 2.43%，深证 100ETF 跌 1.16%。两市成交额为 5819.62 亿元，较前一交易日增加约 71 亿元。
- 北向资金净流入 141.1 亿元，前一交易日净流出 22.0 亿元。申万一级行业中，表现最好的行业分别为：电子(4.62%)，通信(3.89%)，汽车(3.27%)。表现最差的行业分别为： 纺织服饰(0.03%)，建筑材料(-0.94%)，农林牧渔(-2.04%)。
- 昨日指数出现超跌反弹，市场活跃度明显提升，北向资金回流超百亿元，短线交易者可以考虑牛市价差策略，在锁定最大亏损的情况下博弈短线反弹机会。若认为下方价位具有支撑，可进一步叠加卖出虚值看跌期权增厚，组为牛三腿策略。

### 市场数据

表 1：期权成交持仓情况

2024-07-09	成交量 (万张)	变化	持仓量 (万张)	变化	成交PCR	变化	持仓PCR	变化
中证1000股指期货	28.71	10.95	21.98	-0.07	0.95	-0.13	0.52	0.02
沪深300股指期货	10.09	4.72	18.56	0.10	0.64	-0.04	0.56	-0.01
上证50股指期货	3.63	1.71	6.95	-0.03	0.95	0.05	0.48	0.01
华夏上证50ETF期权	149.06	66.46	160.65	0.62	1.19	-0.04	0.81	0.05
华泰柏瑞沪深300ETF期权	126.59	48.02	134.03	1.88	1.10	-0.18	0.82	0.06
嘉实沪深300ETF期权	22.59	11.08	28.05	3.76	1.41	-0.27	0.89	0.07
南方中证500ETF期权	210.44	77.78	115.65	1.04	1.19	-0.23	0.84	0.11
嘉实中证500ETF期权	38.62	14.97	32.31	4.32	1.39	-0.23	0.88	0.10
易方达深证100ETF	9.41	3.49	13.67	1.81	1.02	-0.45	0.87	0.08
易方达创业板ETF期权	111.28	29.71	130.52	10.06	0.89	-0.80	0.60	0.06
科创50ETF	57.73	17.09	111.69	0.50	0.82	-0.46	0.47	0.03
科创50ETF易方达	25.32	7.35	50.59	1.59	1.01	-0.67	0.58	0.01

数据来源：Wind，中信建投期货

表 2：波动率情况

2024-07-09	波动率指数	变化	分位点	标的20日历史波动率	变化	隐含差
中证1000股指期货	23.82%	-0.04%	74.79%	25.39%	1.35%	-1.57%
沪深300股指期货	14.07%	-0.29%	1.73%	8.32%	1.06%	5.75%
上证50股指期货	12.82%	-0.34%	6.59%	6.88%	-0.74%	5.94%
华夏上证50ETF期权	13.66%	-0.55%	1.09%	6.96%	-0.22%	6.70%
华泰柏瑞沪深300ETF期权	13.56%	-0.32%	0.82%	7.68%	1.13%	5.88%
嘉实沪深300ETF期权	18.97%	0.37%	61.24%	8.20%	1.09%	10.77%
南方中证500ETF期权	18.37%	-0.66%	55.50%	17.72%	1.67%	0.65%
嘉实中证500ETF期权	22.04%	0.16%	52.98%	17.87%	1.77%	4.18%
易方达深证100ETF	16.87%	0.31%	24.93%	11.12%	1.35%	5.76%
易方达创业板ETF期权	13.45%	-0.31%	1.86%	17.41%	1.27%	-3.96%
科创50ETF	25.93%	-0.76%	54.89%	21.64%	0.06%	4.29%
科创50ETF易方达	26.35%	-0.32%	59.40%	21.83%	0.05%	4.52%

数据来源：Wind，中信建投期货

**表 3：标的市场统计**

2024-07-09	收盘价	涨跌幅	成交量 (亿手)	成交量变化 (亿手)	成交额 (亿)	成交额变化 (亿)
中证1000指数	4797.06	2.20%	148.51	24.96	1396.61	304.43
沪深300指数	3439.81	1.12%	131.63	16.10	2150.49	374.89
上证50指数	2389.38	0.75%	37.50	1.89	625.67	35.79
华夏上证50ETF	2.444	0.91%	10.06	3.11	24.48	7.64
华泰柏瑞300ETF	3.471	1.08%	10.69	1.26	36.89	4.49
嘉实沪深300ETF	3.604	1.07%	4.49	1.21	16.13	4.42
南方中证500ETF	4.936	1.82%	3.41	1.06	16.65	5.26
嘉实中证500ETF	5.121	1.91%	0.86	0.36	4.35	1.83
易方达深证100ETF	2.327	1.17%	0.45	0.12	1.04	0.27
易方达创业板ETF	1.62	1.50%	11.01	3.07	17.68	4.95
科创50ETF	0.742	2.49%	29.04	10.30	21.32	7.67
科创50ETF易方达	0.727	2.54%	9.26	4.24	6.65	3.07

数据来源：Wind，中信建投期货

**表 4：期货市场统计**

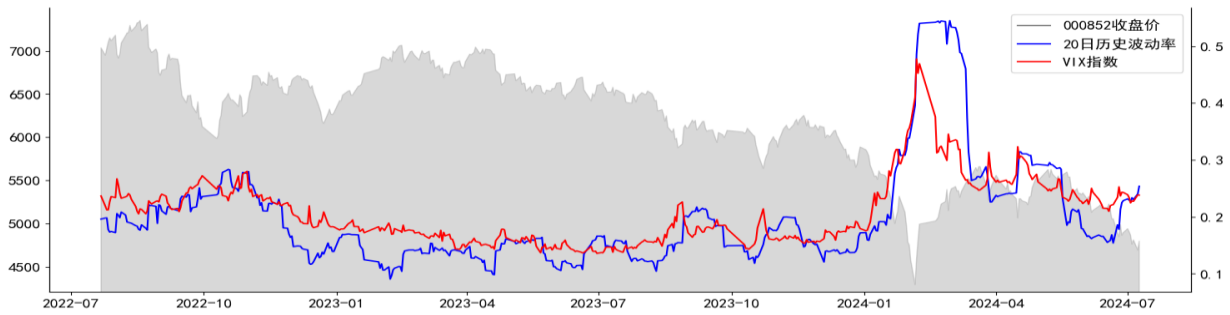
2024-07-09	名称	收盘价	涨跌幅	成交量 (手)	成交额 (亿)	基差
中证1000期货	IM2407	4766.6	2.36%	123,226	1160.73	-30.46
	IM2408	4726.8	2.40%	9,068	84.72	-70.26
	IM2409	4683.6	2.47%	66,843	618.41	-113.46
	IM2412	4588.2	2.53%	21,563	195.50	-208.86
沪深300期货	IF2407	3418.2	1.16%	62,497	636.38	-21.61
	IF2408	3408.2	1.27%	4,376	44.40	-31.61
	IF2409	3401.2	1.26%	25,180	255.08	-38.61
	IF2412	3397.8	1.36%	7,067	71.44	-42.01
上证50期货	IH2407	2367.8	0.97%	35,500	250.29	-21.58
	IH2408	2361.6	0.99%	3,474	24.43	-27.78
	IH2409	2361.8	1.07%	18,715	131.55	-27.58
	IH2412	2365	1.07%	4,444	31.26	-24.38
中证500期货	IC2407	4854.8	2.04%	60,958	585.55	-22.10
	IC2408	4830	2.03%	5,808	55.52	-46.90
	IC2409	4805.6	2.04%	26,764	254.49	-71.30
	IC2412	4753	1.95%	10,459	98.36	-123.90

数据来源：Wind，中信建投期货

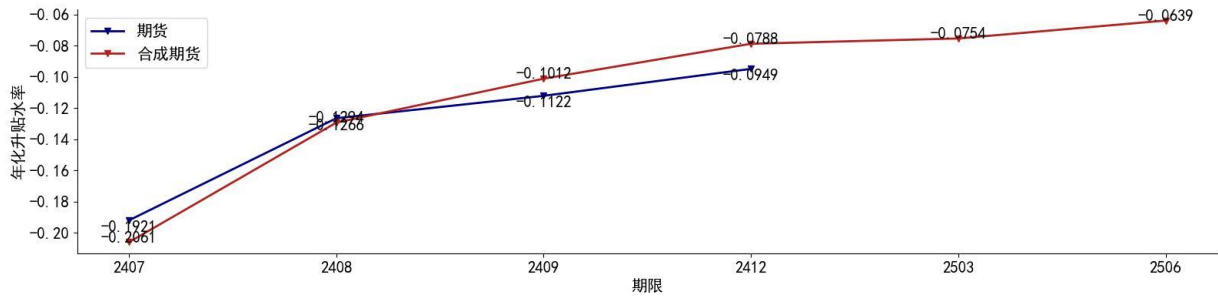
图 1：中证 1000 股指期权

成交持仓情况	中证 1000 股指期权总成交量为 28.71 万手，总持仓量为 21.98 万手，其中 2407 合约成交量为 25.08 万手，持仓量为 11.27 万手。
最大持仓价位	2407 合约看涨期权最大持仓价位为 5000，看跌期权最大持仓价位为 4600。持仓量密集的行权价可作为标的阻力位和支撑位重要参考指标。
PCR 分析	2407 合约成交量 PCR 为 101.93%，持仓量 PCR 为 49.68%。期权全部合约成交量 PCR 为 95.72%，持仓量 PCR 为 51.92%。
波动率分析	当月平值 IV 为 23.00%，下月平值 IV 为 23.19%，下下月平值 IV 为 22.31%，当季平值 IV 为 22.3%，下季平值 IV 为 21.39%，下下季平值 IV 为 21.29%。

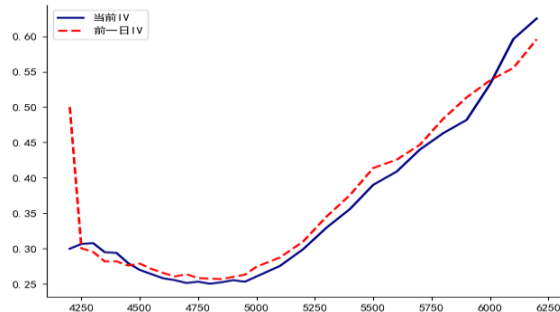
VIX 指数走势



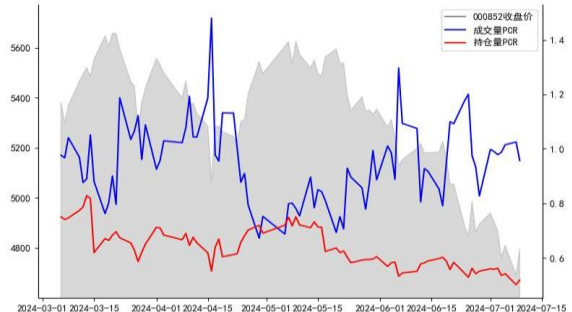
平值期权合成期货与期货升贴水率



当月合约虚值隐含波动率曲线



全合约 PCR

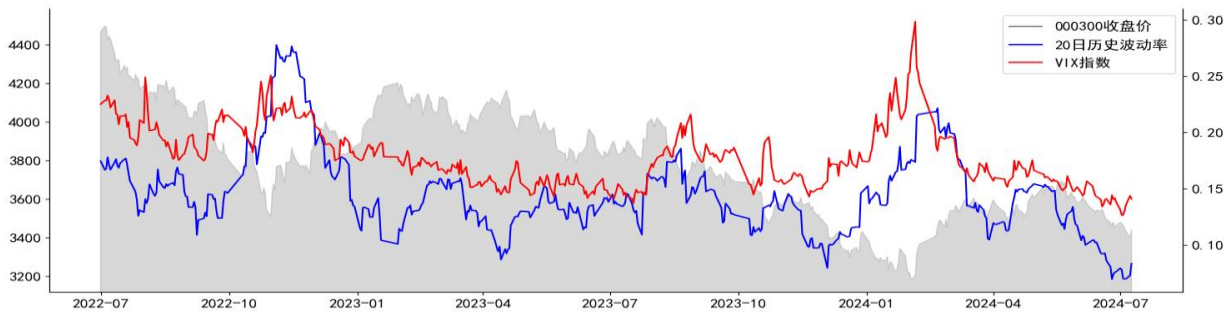


数据来源：Wind、RiceQuant，中信建投期货

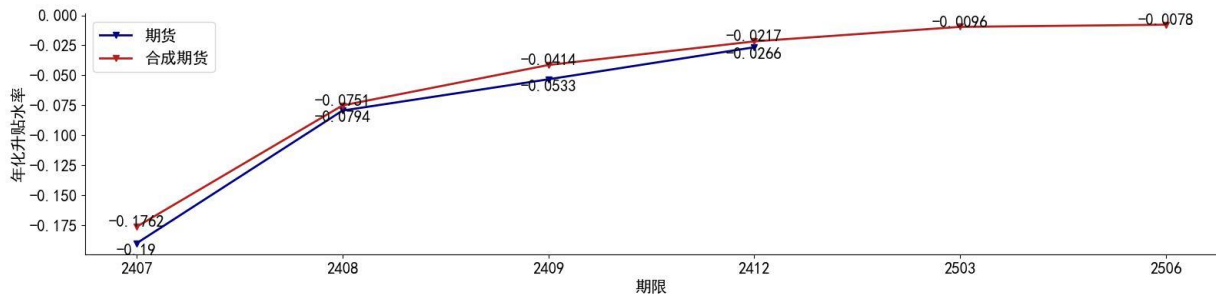
图 2：沪深 300 股指期货

成交持仓情况	沪深 300 股指期货总成交量为 10.09 万手，总持仓量为 18.56 万手，其中 2407 合约成交量为 8.35 万手，持仓量为 9.17 万手。
最大持仓价位	2407 合约看涨期权最大持仓价位为 3500，看跌期权最大持仓价位为 3400。持仓量密集的行权价可作为标的阻力位和支撑位重要参考指标。
PCR 分析	2407 合约成交量 PCR 为 66.43%，持仓量 PCR 为 57.35%。期权全部合约成交量 PCR 为 63.8%，持仓量 PCR 为 56.02%。
波动率分析	当月平值 IV 为 12.26%，下月平值 IV 为 13.02%，下下月平值 IV 为 13.75%，当季平值 IV 为 14.25%，下季平值 IV 为 14.38%，下下季平值 IV 为 14.38%。

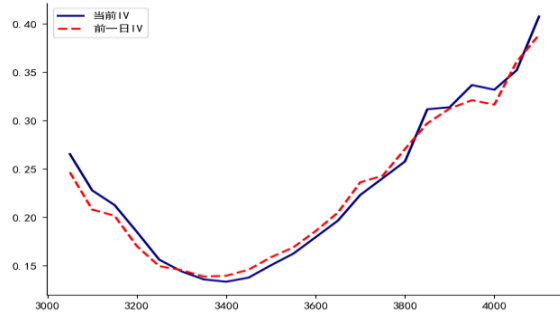
VIX 指数走势



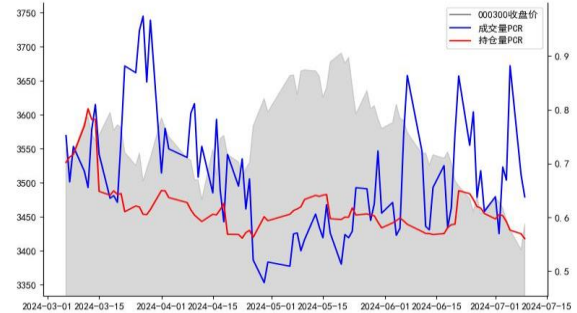
平值期权合成期货与期货升贴水率



当月合约虚值隐含波动率曲线



全合约 PCR

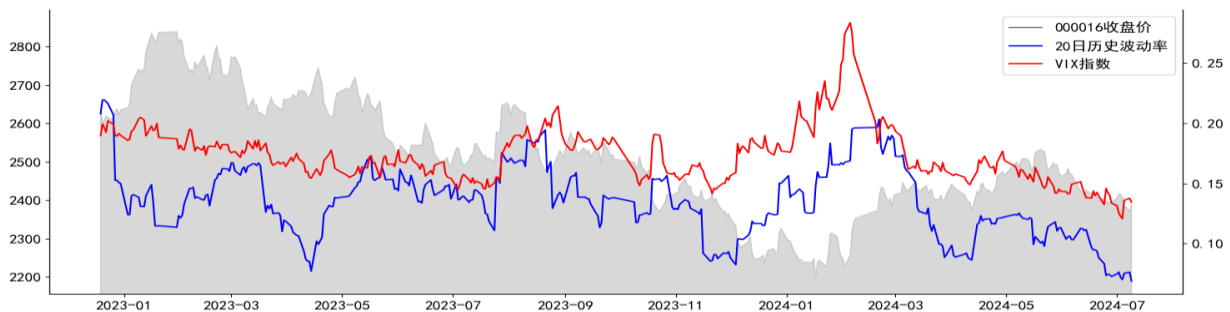


数据来源：Wind、RiceQuant，中信建投期货

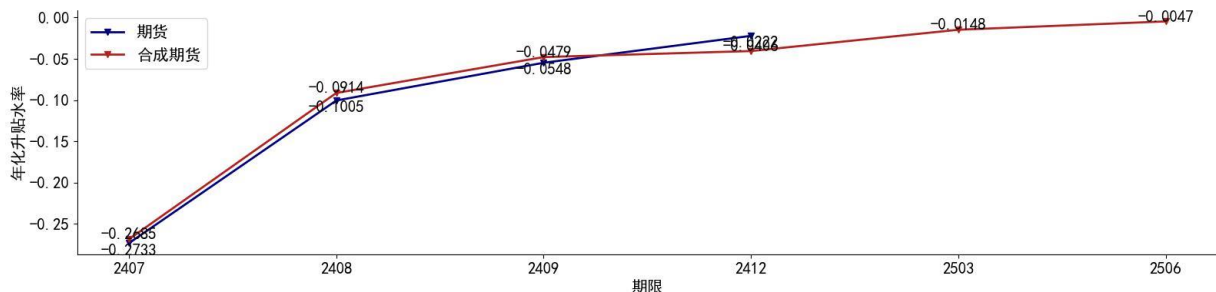
图 3：上证 50 股指期货

成交持仓情况	上证 50 股指期货总成交量为 3.63 万手，总持仓量为 6.95 万手，其中 2407 合约成交量为 3.17 万手，持仓量为 3.76 万手。
最大持仓价位	2407 合约看涨期权最大持仓价位为 2400，看跌期权最大持仓价位为 2350。持仓量密集的行权价可作为标的阻力位和支撑位重要参考指标。
PCR 分析	2407 合约成交量 PCR 为 76.6%，持仓量 PCR 为 48.87%。期权全部合约成交量 PCR 为 77.72%，持仓量 PCR 为 48.29%。
波动率分析	当月平值 IV 为 11.72%，下月平值 IV 为 12.57%，下下月平值 IV 为 13.4%，当季平值 IV 为 14.14%，下季平值 IV 为 14.03%，下下季平值 IV 为 14.62%。

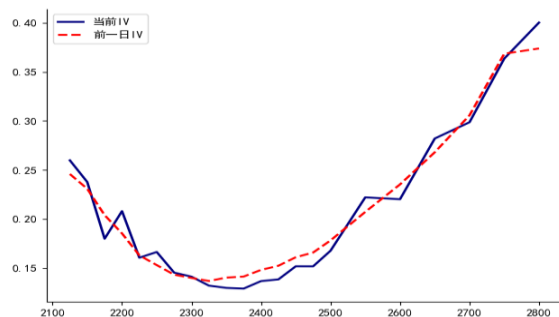
VIX 指数走势



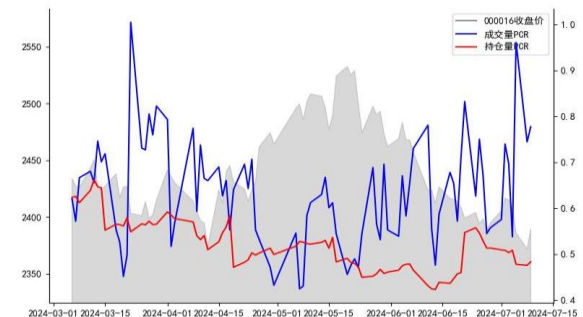
平值期权合成期货与期货升贴水率



当月合约虚值隐含波动率曲线



全合约 PCR



数据来源：Wind、RiceQuant，中信建投期货

## 联系我们

全国统一客服电话：400-8877-780

网址：[www.cfc108.com](http://www.cfc108.com)

获取更多研报报告、专业客户经理一对一服务、  
了解公司更多信息，扫描右方二维码即可获得！



## 重要声明

本报告观点和信息仅供符合证监会适当性管理规定的期货交易者参考，据此操作、责任自负。中信建投期货有限公司（下称“中信建投”）不因任何订阅或接收本报告的行为而将订阅人视为中信建投的客户。

本报告发布内容如涉及或属于系列解读，则交易者若使用所载资料，有可能会因缺乏对完整内容的了解而对其中假设依据、研究依据、结论等内容产生误解。提请交易者参阅中信建投已发布的完整系列报告，仔细阅读其所附各项声明、数据来源及风险提示，关注相关的分析、预测能够成立的关键假设条件，关注研究依据和研究结论的目标价格及时间周期，并准确理解研究逻辑。



中信建投对本报告所载资料的准确性、可靠性、时效性及完整性不作任何明示或暗示的保证。本报告中的资料、意见等仅代表报告发布之时的判断，相关研究观点可能依据中信建投后续发布的报告在不发布通知的情形下作出更改。

中信建投的销售人员、交易人员以及其他专业人士可能会依据不同假设和标准、采用不同的分析方法而口头或书面发表与本报告意见不一致的市场评论和/或观点。本报告发布内容并非交易决策服务，在任何情形下都不构成对接收本报告内容交易者的任何交易建议，交易者应充分了解各类交易风险并谨慎考虑本报告发布内容是否符合自身特定状况，自主做出交易决策并自行承担交易风险。交易者根据本报告内容做出的任何决策与中信建投或相关作者无关。

本报告发布的内容仅为中信建投所有。未经中信建投事先书面许可，任何机构和/或个人不得以任何形式对本报告进行翻版、复制和刊发，如需引用、转发等，需注明出处为“中信建投期货”，且不得对本报告进行任何增删或修改。亦不得从未经中信建投书面授权的任何机构、个人或其运营的媒体平台接收、翻版、复制或引用本报告发布的全部或部分内容。版权所有，违者必究。

**全国统一客服电话：400-8877-780**

**网址：[www.cfc108.com](http://www.cfc108.com)**